

G15 管内径快速连接器

一站式连接方案

低压检测 | 易于更换 | 自动化操作 | 型号齐全 | 操作快捷 | 密封材料多样 | 体积小 | 内胀密封 |

G15系列气动快速密封连接器，使用气压来胀紧密封圈，与几乎任何类型的连接口建立内部气密连接，非常适合高产量自动化生产测试。



高效自动连接方案

- * 气压驱动，提供更稳定的驱动压力
- * 瞬时连接，适用于光滑的，粗糙的，多孔的，螺纹的，以及各种不规则的管件
- * 密封圈材质，细腻可靠，不会对产品表面产生损伤
- * 可用于机械手的抓取-放置应用维护简单，密封圈可更换，极大地延长了连接器的使用寿命

G15 系列快速连接器的特性

1, 气压驱动

通过尾部驱动孔进气，来推动内置活塞，挤压密封圈实现内胀密封

2, 自动化操作

通过尾部2个固定孔，可以将连接器固定在任何执行件上，实现自动化操作，且精准，可靠

3, 直通式测试孔

减少中间装配件，提高密封性，保证流量

4, 限位环

内置限位环，限制活塞最大位移，防止密封圈过载而爆出

G15系列快速连接器从0到5号主体，能满足从8.5mm-44mm直径的光管内封

部分主体展示

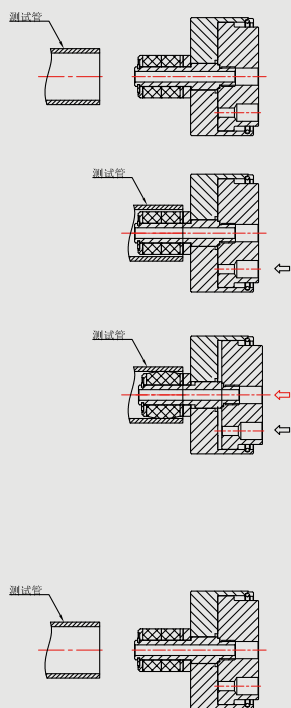


G15 管内径快速连接器

一站式连接方案

低压检测 | 易于更换 | 自动化操作 | 型号齐全 | 操作快捷 | 密封材料多样 | 体积小 | 内胀密封 |

让连接简单、可靠



第一步：

将测试管放置G15系列，前端测试口

第二步：

从驱动气孔给气，此时密封圈受挤压，产生膨胀，进而紧贴测试管内壁，形成密封

第三步：

a, 当密封形成后，此时向测试孔内充入测试介质（如压缩空气，测试液等）

b, 待测试完成后，测试介质排空，测试压力归于常压之后，此时驱动气压排空，密封圈不再受压，密封连接断开，接头可移走

第四步：

当上述操作完成后，可将测试管从连接器移走

G15快速连接器的展示

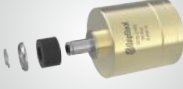


G15 管内径快速连接器

一站式连接方案

低压检测 | 易于更换 | 自动化操作 | 型号齐全 | 操作快捷 | 密封材料多样 | 体积小 | 内胀密封 |

G15 快速连接器的优点与特点

				
气压驱动： 密封性好，操作简单	灵活定制： 让装夹位置更灵活， 避免干涉	密封圈快速更换： 维护简单，延长连接器 使用寿命	体积小巧： 不占用操作空间， 可放置在治具的 任何位置	自动化操作： 效率更高，测试结 果更稳定

G15快速连接器的规格与参数



最大操作压力	从真空到8 Bar
密封范围	8.5mm ~ 44mm
最小插入深度	1,2号主体: 15mm 3,4号主体: 25mm
流量接口	G1/8, G3/8
主体材料	铝合金
主密封圈	氯丁/硅橡胶
内部密封圈	丁腈橡胶
驱动压力	4-6 Bar
操作温度	-20℃至120℃

G15系统通过向尾部驱动孔注入驱动压力，推动壳体前移，从而挤压前端的密封圈，创造一个适用于各种管件的无泄漏内部连接，G15连接器正是应用于大批量自动化生产的理想选择。

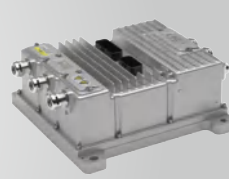
水道测试
涡轮增压器
散热器
塑料端口
燃油泵



电机水道



发动机总成装配测试

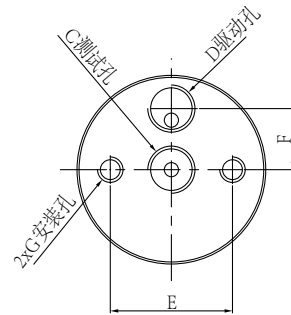
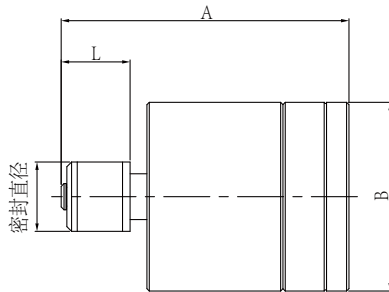


电机控制器

G15 管内径快速连接器

一站式连接方案

低压检测 | 易于更换 | 自动化操作 | 型号齐全 | 操作快捷 | 密封材料多样 | 体积小 | 内胀密封 |



产品型号	密封直径	尺寸A	尺寸B	尺寸C	尺寸D	尺寸E	尺寸F	尺寸G	尺寸L	主密封圈包**
G15-0080	8.5 - 9.5	50.4	33.5	M5	M5	20.3	10	M5	12.2	SG150080
G15-0085	9.5 - 10.5									SG150085
G15-1100	10.5 - 11.5	61.8	40	G1/8	G1/8	25.9	13	M6	14.5	SG151100
G15-1110	11.5 - 12.5									SG151110
G15-1120	12.5 - 13.5									SG151120
G15-1130	13.5 - 14.5									SG151130
G15-1140	14.5 - 15.5									SG151140
G15-1150	15.5 - 17.0									SG151150
G15-2160	17.0 - 18.0	61.8	40	G1/8	G1/8	25.9	13	M6	14.5	SG152160
G15-2170	18.0 - 19.0									SG152170
G15-2180	19.0 - 20.0									SG152180
G15-2190	20.0 - 21.0									SG152190
G15-2200	21.0 - 22.0									SG152200
G15-2210	22.0 - 23.0									SG152210
G15-3220	23.0 - 24.0	63.6	60	G1/8	G1/8	40.6	18.3	M6	24.5	SG153220
G15-3230	24.0 - 25.0									SG153230
G15-3240	25.0 - 26.0									SG153240
G15-3250	26.0 - 27.0									SG153250
G15-3260	27.0 - 28.0									SG153260
G15-3270	28.0 - 29.0									SG153270
G15-4280	29.0 - 30.0	63.6	60	G1/8	G1/8	40.6	18.3	M6	24.5	SG154280
G15-4290	30.0 - 31.0									SG154290
G15-4300	31.0 - 32.0									SG154300
G15-4310	32.0 - 33.0									SG154310
G15-4320	33.0 - 34.0									SG154320
G15-4330	34.0 - 35.0									SG154330
G15-5340	35.0 - 38.0	93.5	88.5	G3/8	G1/8	58.7	29.4	M8	31.3	SG155340
G15-5370	38.0 - 41.0									SG155370
G15-5400	41.0 - 44.0									SG155400

1. G15快速连接器非标准型号主要包括, 更大的尺寸 (到80mm)、更长的中心杆、更大的流量孔径, 更短的密封厚度等。

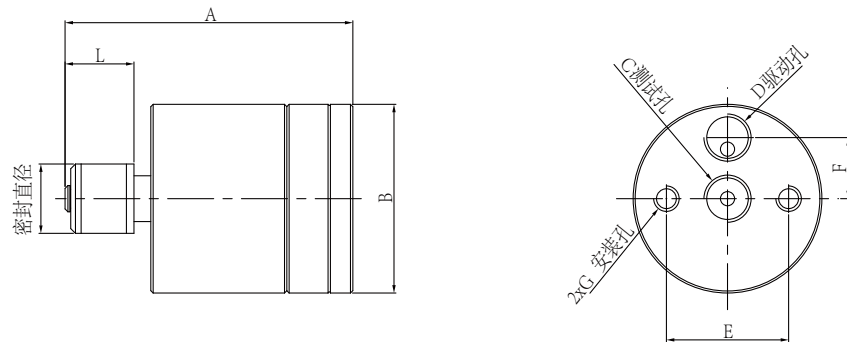
2. G15快速连接器特殊定制包括: 密封各种螺纹、更小体积、复杂形状等。

请联系当地经销商或是GripSeal销售代表

G15RC

管内径快速连接器 (锥管螺纹) 一站式连接方案

低压检测 | 易于更换 | 自动化操作 | 型号齐全 | 操作快捷 | 密封材料多样 | 体积小 | 内胀密封 |



产品型号	密封直径	尺寸A	尺寸B	尺寸C	尺寸D	尺寸E	尺寸F	尺寸G	尺寸L	主密封圈包**
G15RC-1100	10.5 - 11.5	61.8	40	Rc1/8	25.9	13	M6	14.5		SG151100
G15RC-1110	11.5 - 12.5									SG151110
G15RC-1120	12.5 - 13.5									SG151120
G15RC-1130	13.5 - 14.5									SG151130
G15RC-1140	14.5 - 15.5									SG151140
G15RC-1150	15.5 - 17.0									SG151150
G15RC-2160	17.0 - 18.0	61.8	40	Rc1/8	25.9	13	M6	14.5		SG152160
G15RC-2170	18.0 - 19.0									SG152170
G15RC-2180	19.0 - 20.0									SG152180
G15RC-2190	20.0 - 21.0									SG152190
G15RC-2200	21.0 - 22.0									SG152200
G15RC-2210	22.0 - 23.0									SG152210
G15RC-3220	23.0 - 24.0	63.6	60	Rc1/4	Rc1/8	40.6	18.3	M6	24.5	SG153220
G15RC-3230	24.0 - 25.0									SG153230
G15RC-3240	25.0 - 26.0									SG153240
G15RC-3250	26.0 - 27.0									SG153250
G15RC-3260	27.0 - 28.0									SG153260
G15RC-3270	28.0 - 29.0									SG153270
G15RC-4280	29.0 - 30.0	63.6	60	Rc1/4	Rc1/8	40.6	18.3	M6	24.5	SG154280
G15RC-4290	30.0 - 31.0									SG154290
G15RC-4300	31.0 - 32.0									SG154300
G15RC-4310	32.0 - 33.0									SG154310
G15RC-4320	33.0 - 34.0									SG154320
G15RC-4330	34.0 - 35.0									SG154330
G15RC-1120-250*	13.0 - 14.0	86.8	40	Rc1/8	Rc1/8	25.9	13	M6	14.5	SG151120
G15RC-2180-500*	19.0 - 20.0	111.8								SG152180
G15RC-3260-750*	27.0 - 28.0	138.6	60	Rc1/4	Rc1/8	40.6	18.3	M6	24.5	SG153260
G15RC-4280-500*	29.0 - 30.0	113.6								SG154280

说明：备注*可提供加长版本，*为25毫米整数倍，H最大值为150毫米。

1. G15RC快速连接器非标准型号主要包括，更大的尺寸（到80mm）、更长的中心杆、更大的流量孔径，更短的密封厚度等。
2. G15RC快速连接器特殊定制包括：密封各种螺纹、更小体积、复杂形状等。

请联系当地经销商或是GripSeal销售代表

G15 Pro 管内径快速连接器

一站式连接方案

信号反馈 | 到位确认 | 内胀密封 | 易于维护 | 型号齐全 | 自动化操作 |

G15 Pro系列相较于传统的 G15系列连接器，外部挂载了一个磁力传感器，能更加精准的追踪连接器的驱动情况，密封圈的膨胀情况，消除因密封不到位导致的错误连接，提高自动化检测效率。



高效自动连接方案

- ★ 气压驱动，提供更稳定的驱动压力
- ★ 瞬时连接，适用于光滑的，粗糙的，多孔的，螺纹的，以及各种不规则的管件
- ★ 密封圈材质，细腻可靠，不会对产品表面产生损伤
- ★ 可用于机械手的抓取-放置应用，维护简单，密封圈可更换，极大地延长了连接器的使用寿命

G15 Pro 系列快速连接器的特性

1, 传感器反馈

通过设置传感器的位置，判断连接是否到位

2, 气压驱动

通过尾部驱动孔进气来推动内置活塞，挤压密封圈实现内胀密封

3, 自动化操作

通过尾部的 2 个固定孔，可以将连接器固定在任何执行件上，实现自动化操作，且精准，可靠

4, 无损伤操作

密封圈的夹紧接触，对测试件表面不会有任何损伤

G15 Pro系列快速连接器从0到4号主体，能满足从8.5mm-35mm直径的光管内封

部分主体展示

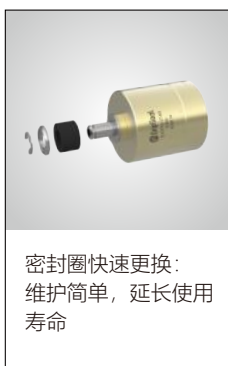
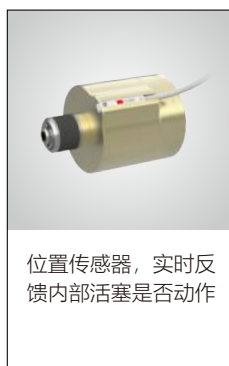
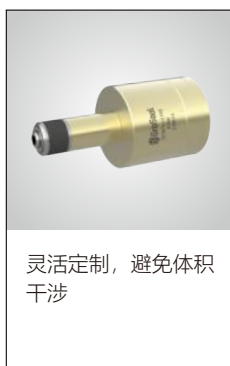


G15 Pro 管内径快速连接器

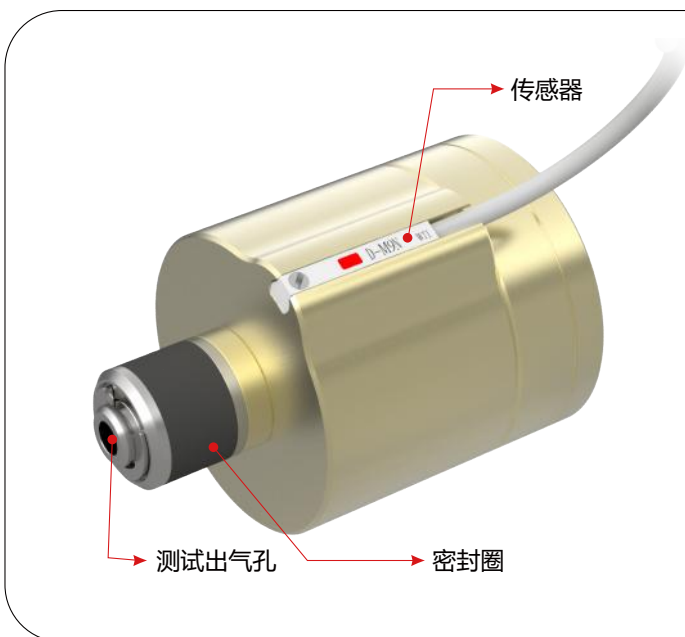
一站式连接方案

信号反馈 | 到位确认 | 内胀密封 | 易于维护 | 型号齐全 | 自动化操作 |

G15 Pro 快速连接器的优点与特点



G15 Pro 快速连接器的规格与参数



最大操作压力	从真空到8 Bar
密封范围	8.5mm ~ 35mm
最小插入深度	1,2号主体: 15mm 3,4号主体: 25mm
流量接口	G1/8
主体材料	铝合金
主密封圈	氟丁/硅橡胶
内部密封圈	丁腈橡胶
驱动压力	4-6 Bar
操作温度	-20°C至120°C

G15 Pro系统通过向尾部驱动孔注入驱动压力，推动壳体前移，从而挤压前端的密封圈，创造一个适用于各种管件的无泄漏内部连接，G15 Pro连接器正是应用于大批量自动化生产的理想选择。

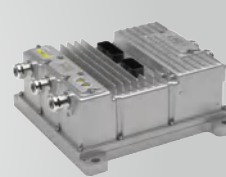
水道测试
涡轮增压器
散热器
塑料端口
燃油泵



电机水道



发动机总成装配测试

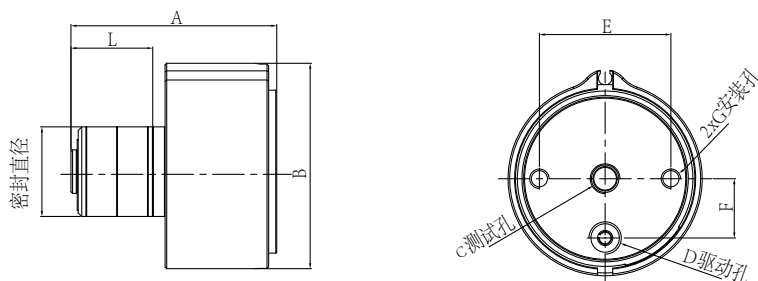


电机控制器

G15 Pro 管内径快速连接器

一站式连接方案

信号反馈 | 到位确认 | 内胀密封 | 易于维护 | 型号齐全 | 自动化操作 |



产品型号	密封直径	尺寸A	尺寸B	尺寸C	尺寸D	尺寸E	尺寸F	尺寸G	尺寸L	主密封圈包**
G15Pro-0080	8.5 - 9.5	54.7	38	M5	M5	20.3	10	M5	12.2	SG150080
G15Pro-0085	9.5 - 10.5									SG150085
G15Pro-1100	10.5 - 11.5	62	45	G1/8	25.9	13	M6	14.5	14.5	SG151100
G15Pro-1110	11.5 - 12.5									SG151110
G15Pro-1120	12.5 - 13.5									SG151120
G15Pro-1130	13.5 - 14.5									SG151130
G15Pro-1140	14.5 - 15.5									SG151140
G15Pro-1150	15.5 - 17.0									SG151150
G15Pro-2160	17.0 - 18.0	62	45	G1/8	25.9	13	M6	14.5	14.5	SG152160
G15Pro-2170	18.0 - 19.0									SG152170
G15Pro-2180	19.0 - 20.0									SG152180
G15Pro-2190	20.0 - 21.0									SG152190
G15Pro-2200	21.0 - 22.0									SG152200
G15Pro-2210	22.0 - 23.0									SG152210
G15Pro-3220	23.0 - 24.0	63.6	64	G1/8	40.6	18.3	M6	24.5	24.5	SG153220
G15Pro-3230	24.0 - 25.0									SG153230
G15Pro-3240	25.0 - 26.0									SG153240
G15Pro-3250	26.0 - 27.0									SG153250
G15Pro-3260	27.0 - 28.0									SG153260
G15Pro-3270	28.0 - 29.0									SG153270
G15Pro-4280	29.0 - 30.0	63.6	64	G1/8	40.6	18.3	M6	24.5	24.5	SG154280
G15Pro-4290	30.0 - 31.0									SG154290
G15Pro-4300	31.0 - 32.0									SG154300
G15Pro-4310	32.0 - 33.0									SG154310
G15Pro-4320	33.0 - 34.0									SG154320
G15Pro-4330	34.0 - 35.0									SG154330

1. G15Pro快速连接器非标准型号主要包括，更大的尺寸（到80mm）、更长的中心杆、更大的流量孔径，更短的密封厚度等。
 2. G15Pro快速连接器特殊定制包括：密封各种螺纹、更小体积、复杂形状等。
- 请联系当地经销商或是GripSeal销售代表

G15K 气动内胀快速连接器

一站式连接方案

快速更换 | 自动化 | 内胀式 | 体积小 | 密封材质多样 |

G15K系列气动快速密封连接器，使用气压来胀紧密封圈，与几乎任何类型的连接口建立内部气密连接，非常适合高产量自动化生产测试，创新的使用了“快速维护技术”，无需拆解接头，即可更换密封圈，使接头维护时间大大缩短。



气动内胀快速连接器

- * 通过更有效的测试，降低整体的制造成本
- * 自动化测试，最大化提升产量能力
- * 提升测试的稳定性
- * 快速更换密封圈，缩短维护时间

G15K 系列快速连接器的特性

- 1, 快速维护**
通过按压按钮实现密封圈的快速拆解，极大的降低维护时间
- 2, 内胀式密封**
接头内部结构紧凑，体积小，适用范围广
- 3, 无损伤**
与测试孔相连接部位均为橡胶件，不会对客户产品造成损伤
- 4, 气压驱动**
可通过气压控制密封圈的膨胀与收缩，适用于自动化应用场景

G15K系列快速连接器从0到4号主体，能满足从8.5mm-35mm直径的光管内封

部分主体展示

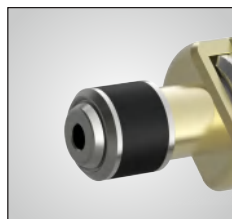


G15K 气动内胀快速连接器

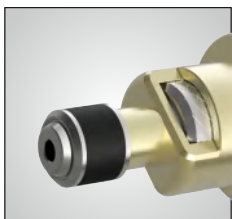
一站式连接方案

快速更换 | 自动化 | 内胀式 | 体积小 | 密封材质多样 |

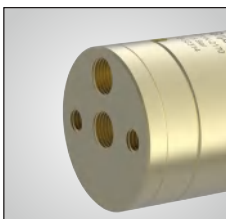
G15K 快速连接器优点与特性



内胀密封：
密封圈膨胀形成密封



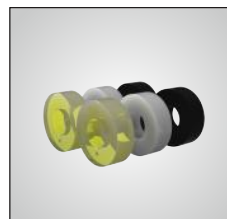
快速更换：
密封圈快速更换，降
低维护时间，成本



标准螺纹孔：
驱动孔，测试孔，固
定孔均采用标准螺纹，
易于配件的选购

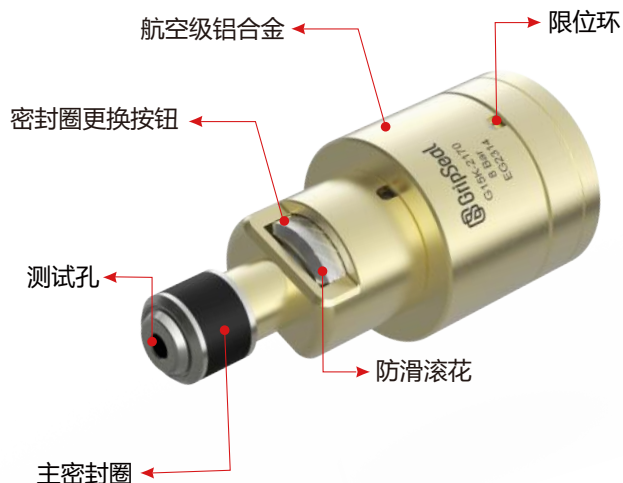


体积小巧：
内部结构紧凑，外形
小巧，适用范围广



多种材质：
密封圈材质多样，
满足不同测试场景
的需求

G15K 快速连接器的规格与参数



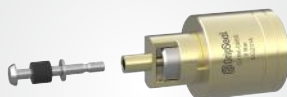
最大操作压力	从真空到8 Bar
密封范围	8.5mm ~ 35mm
最小插入深度	1,2号主体: 15mm 3,4号主体: 25mm
流量接口	M5, G1/8
主体材料	铝合金
主密封圈	氯丁/聚氨酯/硅橡胶
内部密封圈	丁腈橡胶
驱动压力	4-6 Bar
操作温度	-20℃至120℃

G15K系列连接器凭借快速维护，无损伤，无泄漏等应用特点，使得G15K系列成为了自动化压力测试，运行测试，流量测试等领域最佳连接方案。

密封圈更换步骤



第一步：按下银色键前端自动弹出
(建议用手心盖住前端，以防组件
弹起散落)，拔出旧密封圈组件



第二步：更换新的密封圈组件套
上去

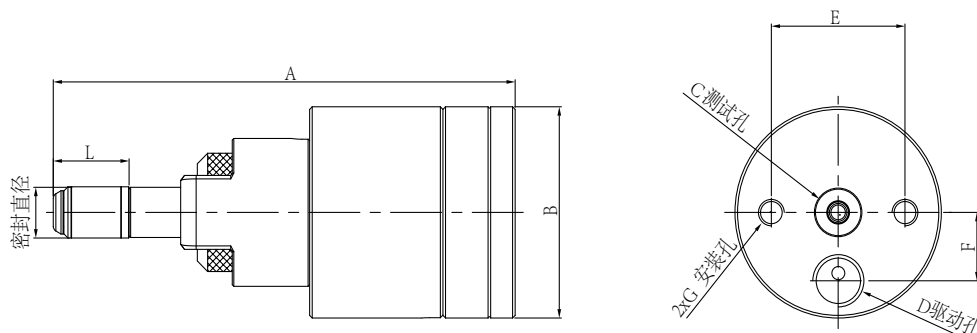


第三步：压入更换好的密封组件，
听见响声，即装好了

G15K 气动内胀快速连接器

一站式连接方案

快速更换 | 自动化 | 内胀式 | 体积小 | 密封材质多样 |



产品型号	密封直径	尺寸A	尺寸B	尺寸C	尺寸D	尺寸E	尺寸F	尺寸G	尺寸L	主密封圈包**
G15K-0080	8.5 - 9.5	72.7	33.5	M5	M5	20.3	10	M5	13.1	SG150080
G15K-0085	9.5 - 10.5									SG150085
G15K-1100	10.5 - 11.5	90	40	G1/8	G1/8	25.9	13	M6	15.3	SG151100
G15K-1110	11.5 - 12.5									SG151110
G15K-1120	12.5 - 13.5									SG151120
G15K-1130	13.5 - 14.5									SG151130
G15K-1140	14.5 - 15.5									SG151140
G15K-1150	15.5 - 17.0									SG151150
G15K-2160	17.0 - 18.0	90	40	G1/8	G1/8	25.9	13	M6	15.3	SG152160
G15K-2170	18.0 - 19.0									SG152170
G15K-2180	19.0 - 20.0									SG152180
G15K-2190	20.0 - 21.0									SG152190
G15K-2200	21.0 - 22.0									SG152200
G15K-2210	22.0 - 23.0									SG152210
G15K-3220	23.0 - 24.0	91	60	G1/8	G1/8	40.6	18.3	M6	24.5	SG153220
G15K-3230	24.0 - 25.0									SG153230
G15K-3240	25.0 - 26.0									SG153240
G15K-3250	26.0 - 27.0									SG153250
G15K-3260	27.0 - 28.0									SG153260
G15K-3270	28.0 - 29.0									SG153270
G15K-4280	29.0 - 30.0	91	60	G1/8	G1/8	40.6	18.3	M6	24.5	SG154280
G15K-4290	30.0 - 31.0									SG154290
G15K-4300	31.0 - 32.0									SG154300
G15K-4310	32.0 - 33.0									SG154310
G15K-4320	33.0 - 34.0									SG154320
G15K-4330	34.0 - 35.0									SG154330

1. G15K快速连接器非标准型号主要包括，更大的尺寸（到80mm）、更长的中心杆、更大的流量孔径，更短的密封厚度等。

2. G15K快速连接器特殊定制包括：密封各种螺纹、更小体积、复杂形状等。

请联系当地经销商或是GripSeal销售代表