

# G35 高压内胀式快速连接器

一站式连接方案

高压测试 | O型密封圈 | 锁紧 | 型号齐全 | 操作快捷 | 密封材料多样 |

G35系列连接器是一款高压应用连接器，是密封各类铜管、钢管和铝管的最佳内部方案，广泛应用于制冷、新能源行业，如热交换器、压力容器、仪器、仪表、电机控制器冷却板等。



## 自锁式高压内径连接方案

- \* 改善工作效率，降低生产成本
- \* 密封可靠，使用寿命长
- \* 轻便快捷，减轻工作强度
- \* 自带锁紧结构，适应于高压工作环境

## G35 系列快速连接器的特性

### 1, 压力辅助设计

随着测试压力的增加，密封的力量也随之增强

### 2, 手柄驱动

将连接器前面密封圈插入测试孔里，90度折动把手，即可实现密封连接

### 3, 高硬度锁紧爪牙

爪牙表面布有横纹，增大受力面积，提供更高的抓紧力，高硬度爪牙可抓紧不锈钢和低碳钢

### 4, G螺纹或ZG螺纹测试孔

侧面标准G1/8螺纹孔，更适配国内应用场景，有ZG螺纹可适用于高压测试场合，更易密封

### 5, 断开连接

待测试气压完全归零后，将把手折回原位，密封效果消失，实现断开

十种以上标准型号,满足管件直径9.52mm-41.28mm范围的密封,并可定制其它尺寸,最大可到100mm

### 部分主体展示



# G35 高压内胀式快速连接器

一站式连接方案

高压测试 | O型密封圈 | 锁紧 | 型号齐全 | 操作快捷 | 密封材料多样 |

## G35 快速连接器的优点与特点



锁紧爪牙：具有锁紧爪牙，能够牢牢的抓住管件内壁，提高耐压上限



横纹特征：锁紧爪牙上有细小的横纹，能够增大受力面积，提供更牢靠的抓紧力。\* 只有1, 2号主体有



多点密封：特殊的爪牙形状，多点接触提供更多抓紧力的同时减小内壁刮伤



航空铝，尼龙把手：操作轻便，降低操作者的劳动强度



管螺纹流体孔：符合国际标准，国内常用，相关配件易得

## G35 快速连接器的规格与参数



最大操作压力	从真空到50 Bar或70 Bar
密封范围	8mm ~ 100mm
最小插入深度	0,1号主体：12mm 2号主体：23mm
流量接口	G1/8螺纹孔或ZG1/8螺纹孔
主体材料	铝合金，不锈钢，尼龙
主密封圈	丁腈橡胶
内部密封圈	丁腈橡胶
操作温度	-20°C至120°C

### G35 操作演示



1. 将连接器对准管件内部



2. 将连接器插入管件内



3. 扳动把手，此时测试件被连接器爪牙锁紧，完成密封

# G35 高压内胀式快速连接器

一站式连接方案

高压测试 | O型密封圈 | 锁紧 | 型号齐全 | 操作快捷 | 密封材料多样 |

## 应用案例



新能源电池水冷板测试



空调散热器测试

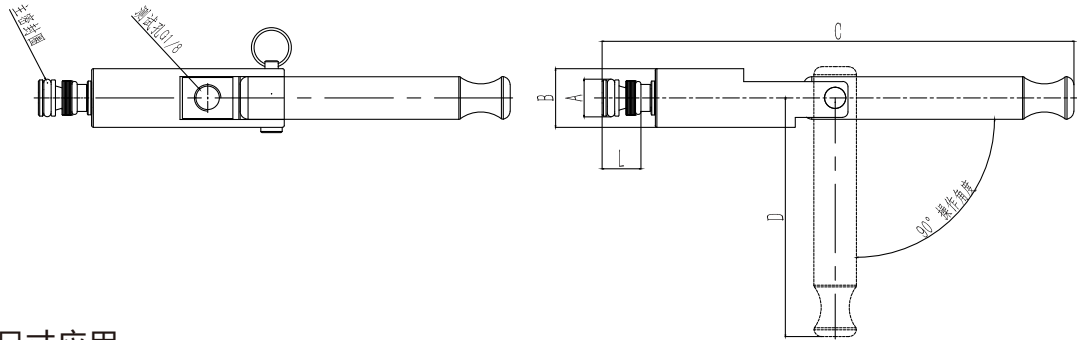


发动机冷却水道测试

# G35 高压内胀式快速连接器

一站式连接方案

高压测试 | O型密封圈 | 锁紧 | 型号齐全 | 操作快捷 | 密封材料多样 |



## 公制尺寸应用

产品型号	密封尺寸 (mm)±0.25	最高压力	流量通径	尺寸B	尺寸C	尺寸D	插入深度L	主体材料	密封圈材质	密封圈型号
G35-0100	10.00	50Bar	2.8mm	22	177	90	12	铝合金	丁腈橡胶	SG350100
G35-0110	11.00									SG350110
G35-0120	12.00									SG350120
G35-0130	13.00									SG350130
G35-0140	14.00									SG350140
G35-1150	15.00									SG351150
G35-1160	16.00		4.0mm	182	14.5	SG351160				
G35-1170	17.00					SG351170				
G35-1180	18.00					SG351180				
G35-1190	19.00					SG351190				
G35-1200	20.00					SG351200				
G35-1210	21.00					SG351210				
G35-1220	22.00					SG351220				
G35-1230	23.00					SG351230				

## 英制尺寸应用

产品型号	密封尺寸 (mm)±0.25	最高压力	流量通径	尺寸B	尺寸C	尺寸D	插入深度L	主体材料	密封圈材质	密封圈型号
G35-0095	9.52	50Bar	2.8mm	22	177	90	12	铝合金	丁腈橡胶	SG350095
G35-0127	12.7									SG350127
G35-1159	15.88		4.0mm		182		14.5			SG351159
G35-1222	22.23									SG351222
G35-2254	25.4				185		23			SG352254

## 定制尺寸应用

产品型号	密封尺寸 (mm)±0.25	最高压力	流量通径	尺寸L	主体材料	密封圈材质	密封圈型号
G35-1XXX	14-25	70Bar *	4mm	15	铝合金	丁腈橡胶	SG351XXX
G35-2XXX	25-35	50Bar *	4mm	25			SG352XXX
G35-3XXX	35-60	20Bar *	7mm	25			SG353XXX

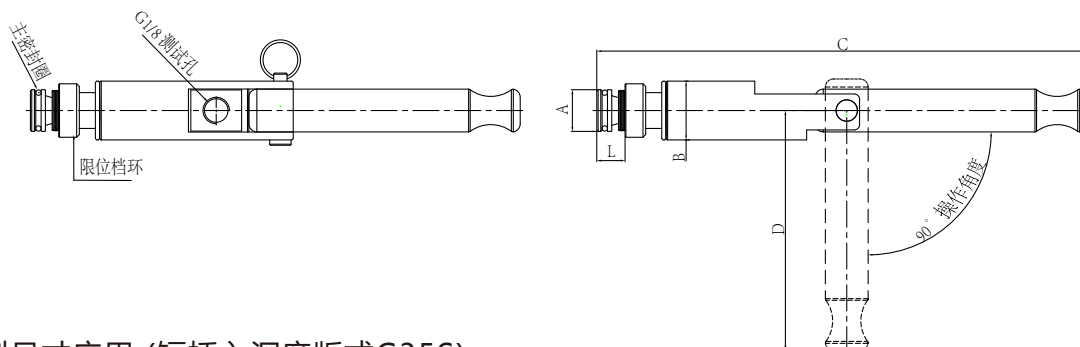
注：\*最高压力和管件的材质及结构强度有关，最大压力可达70Bar。



# G35S 短款内胀式快速连接器

一站式连接方案

高压测试 | O型密封圈 | 锁紧 | 型号齐全 | 操作快捷 | 密封材料多样 |



公制尺寸应用 (短插入深度版式G35S)

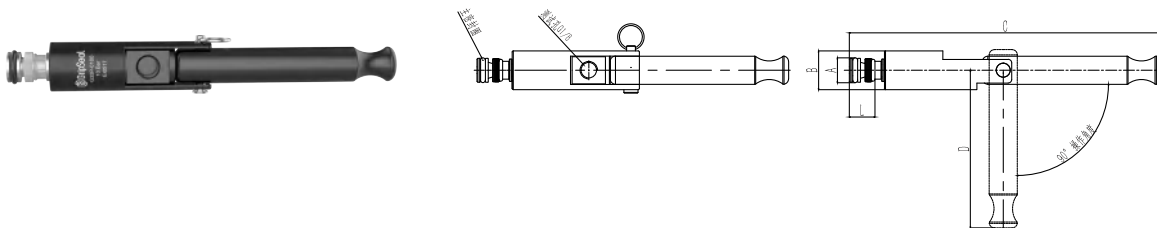
产品型号	密封尺寸 (mm)±0.25	最高压力	流量通径	尺寸B	尺寸C	插入深度L	主体材料	密封圈材质	密封圈型号
G35S-0100	10.00	10Bar	2.8mm	22	181	9	铝合金	丁腈橡胶	SG35S0100
G35S-0110	11.00								SG35S0110
G35S-0120	12.00								SG35S0120
G35S-0130	13.00								SG35S0130
G35S-0140	14.00								SG35S0140
G35S-1150	15.00		4.3mm		186	9			SG35S1150
G35S-1160	16.00								SG35S1160
G35S-1170	17.00								SG35S1170
G35S-1180	18.00								SG35S1180
G35S-1190	19.00								SG35S1190
G35S-1200	20.00								SG35S1200
G35S-1210	21.00								SG35S1210
G35S-1220	22.00								SG35S1220
G35S-1230	23.00								SG35S1230
G35S-1240	24.00								SG35S1240
G35S-1250	25.00								SG35S1250

所有的GripSeal连接器在设计之初，就已经将安全设计融入其中。然而连接器的使用者有责任去设计自己的安全防护措施，以避免因尺寸不当或其它原因导致的财产损失。诸如安全链，防护网，防护笼或专用夹具都是很不错的防护措施。GripSeal 公司也可以提供或协助客户找出潜在的安全威胁。

# G35P 低压内胀式无损快速连接器

一站式连接方案

10Bar内测试 | O型密封圈 | 工程塑料锁紧 | 型号齐全 | 操作快捷 | 密封材料多样 |



## 公制尺寸应用

产品型号	密封尺寸 (mm)±0.25	最高压力	流量通径	尺寸B	尺寸C	尺寸D	插入深度L	主体材料	密封圈材质	密封圈型号
G35P-0100	10.00	7Bar	2.8mm	22	177	90	12	铝合金	丁腈橡胶	SG35P0100
G35P-0110	11.00									SG35P0110
G35P-0120	12.00									SG35P0120
G35P-0130	13.00									SG35P0130
G35P-0140	14.00									SG35P0140
G35P-1150	15.00		4.0mm		182	14.5	SG35P1150			
G35P-1160	16.00						SG35P1160			
G35P-1170	17.00						SG351P170			
G35P-1180	18.00						SG35P1180			
G35P-1190	19.00						SG35P1190			
G35P-1200	20.00						SG35P1200			
G35P-1210	21.00						SG35P1210			
G35P-1220	22.00						SG35P1220			
G35P-1230	23.00						SG35P1230			

## 英制尺寸应用

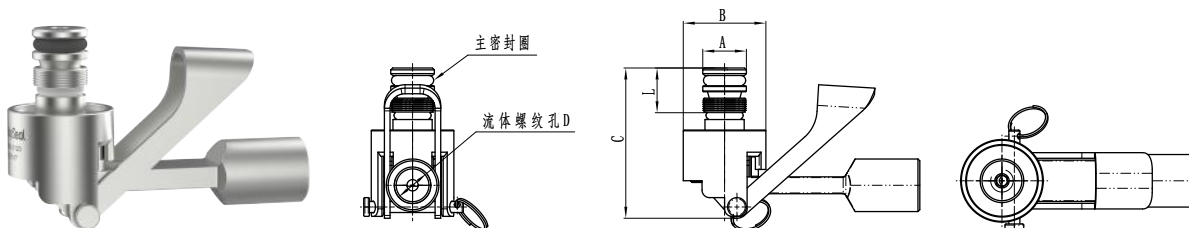
产品型号	密封尺寸 (mm)±0.25	最高压力	流量通径	尺寸B	尺寸C	尺寸D	插入深度L	主体材料	密封圈材质	密封圈型号
G35P-0095	9.52	7Bar	2.8mm	22	177	90	12	铝合金	丁腈橡胶	SG35P0095
G35P-0127	12.7						SG35P0127			
G35P-1159	15.88		4.0mm		182		14.5			SG35P1159
G35P-1222	22.23						SG35P1222			
G35P-2254	25.4				185		23			SG35P2254

GripSeal提供更多非标尺寸密封方案，如有需要，请随时联系我们！

# G35N 迷你内胀式快速连接器

一站式连接方案

10Bar内测试 | O型密封圈 | 工程塑料锁紧 | 型号齐全 | 操作快捷 | 密封材料多样 |



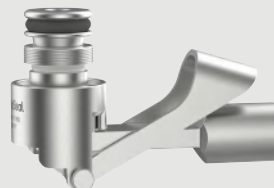
## 公制尺寸应用 (短插入深度版式G35S)

产品型号	密封尺寸	最高压力	流量通径	尺寸B	尺寸C	流体螺纹孔D	插入深度L	主体材料	密封圈材质	密封圈型号		
G35N-0100	10.0	20Bar	3mm	22	40	G1/8	12	不锈钢	丁腈橡胶	SG350100		
G35N-0110	11.0									SG350110		
G35N-0120	12.0									SG350120		
G35N-0130	13.0									SG350130		
G35N-0140	14.0									SG350140		
G35N-1150	15.0						14.5			SG351150		
G35N-1160	16.0									SG351160		
G35N-1170	17.0									SG351170		
G35N-1180	18.0									SG351180		
G35N-1190	19.0									SG351190		

## G35N主体展示



0号主体



1号主体

# G35C 内胀式低压连接器

一站式连接方案

快速更换 | 宽范围 | 内胀式 | 体积小 | 密封材质多样 |

G35C系列结合了G25A宽范围密封和G35高压锁紧卡爪两者的特点，最终组合成G35C宽范围连接器。产品体积小，密封范围大。适用于管内径公差大的使用场景，如热交换器，注塑管件等。



## 宽范围低压连接器

- \* 适用尺寸大，一款产品可以对应多个尺寸
- \* 密封可靠，使用寿命长
- \* 体积小巧轻便，降低操作员工作强度
- \* 自带锁紧结构，提升测试时的安全性

## G35C 系列快速连接器的特性

### 1, 柱形密封圈

开模定制，密封面积大，对公差容忍度高

### 2, 铝合金主体

接头主体为铝合金材质，保证轻便的同时具有坚固耐用特点

### 3, 锁紧机构

快速接头前端具有锁紧卡爪，能够牢牢的抓紧产品的内壁，大大提高测试时的安全性

### 4, 流体接口

接头自带G1/8通气孔，可根据客户需求选配不同封堵配件，实现通气与封堵功能的切换

十种以上标准型号,满足管件直径9.52mm-32mm范围的密封,并可定制其它尺寸,最大可到35mm

### 部分主体展示





# G35C 内胀式低压连接器

一站式连接方案

快速更换 | 宽范围 | 内胀式 | 体积小 | 密封材质多样 |

## G35C 快速连接器的优点与特点



内胀密封：  
定制柱形密封圈，密封范围为1MM



锁紧卡爪：  
能承受更高的测试压力，提升测试安全性



多点密封：特殊的爪牙形状，多点接触提供更多抓紧力的同时减小内壁刮伤

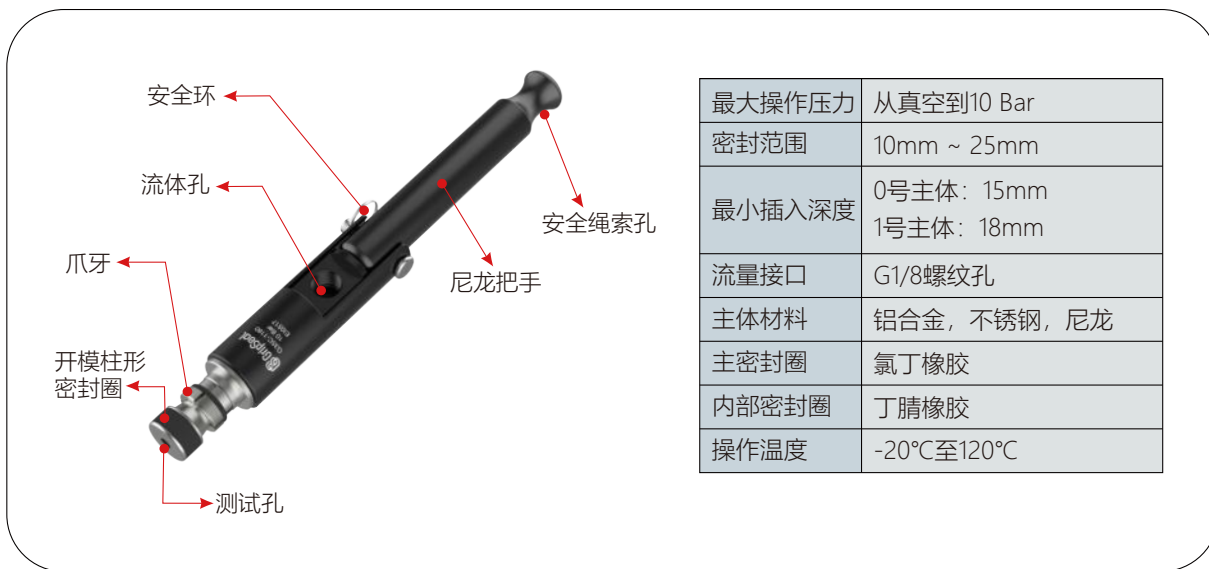


航空铝，尼龙把手：  
操作轻便，降低操作者的劳动强度



管螺纹流体孔：  
符合国际标准，国内常用，相关配件易得

## G35C 快速连接器的规格与参数



G35C系列连接器凭借无泄漏，宽范围，耐高压等应用特点，使得G35C系列广泛应用于新能源气密测试，发动机整机试漏等领域。

### G35C 操作演示



1. 将连接器对准管件内部



2. 将连接器插入管件内

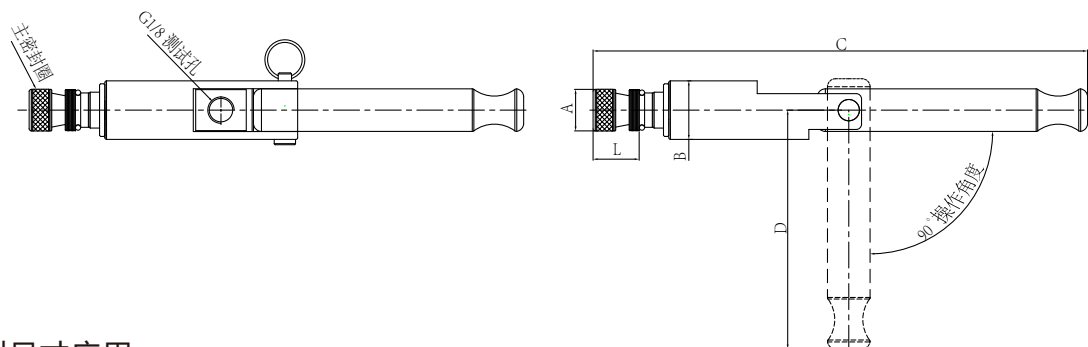


3. 扳动把手，此时测试件被连接器爪牙锁紧，完成密封

# G35C 内胀式低压连接器

一站式连接方案

快速更换 | 宽范围 | 内胀式 | 体积小 | 密封材质多样 |



## 公制尺寸应用

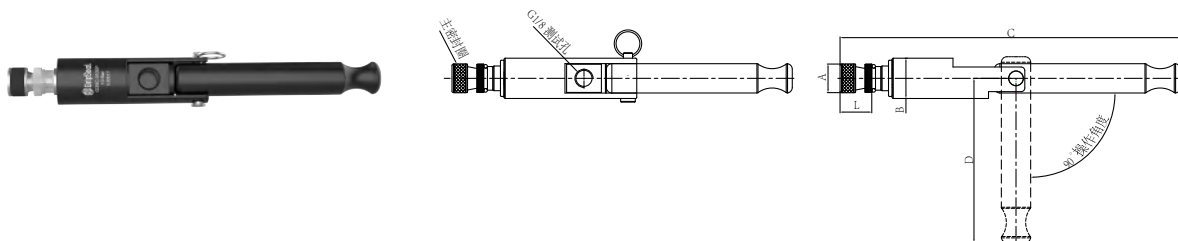
产品型号	密封范围	最高压力	流量通径	尺寸B	尺寸C	插入深度L	主体材料	密封圈材质	密封圈型号
G35C-0100	9.8 - 11.0	10Bar	2.8mm	22	181	16	铝合金	丁腈橡胶	SG35C0100
G35C-0110	10.8 - 12.0								SG35C0110
G35C-0120	11.8 - 13.0								SG35C0120
G35C-0130	12.8 - 14.0								SG35C0130
G35C-0140	13.8 - 15.0								SG35C0140
G35C-1150	14.8 - 16.0		4.3mm	196	19	SG35C1150			
G35C-1160	15.8 - 17.0					SG35C1160			
G35C-1170	16.8 - 18.0					SG35C1170			
G35C-1180	17.8 - 19.0					SG35C1180			
G35C-1190	18.8 - 20.0					SG35C1190			
G35C-1200	19.8 - 21.0					SG35C1200			
G35C-1210	20.8 - 22.0					SG35C1210			
G35C-1220	21.8 - 23.0					SG35C1220			
G35C-1230	22.8 - 24.0					SG35C1230			
G35C-1240	23.8 - 25.0					SG35C1240			
G35C-1250	24.8 - 26.0					SG35C1250			

所有的GripSeal连接器在设计之初，就已经将安全设计融入其中。然而连接器的使用者有责任去设计自己的安全防护措施，以避免因尺寸不当或其它原因导致的财产损失。诸如安全链，防护网，防护笼或专用夹具都是很不错的防护措施。GripSeal 公司也可以提供或协助客户找出潜在的安全威胁。

# G35C-P 内胀式低压无损连接器

一站式连接方案

快速更换 | 宽范围 | 工程塑料锁紧 | 体积小 | 密封材质多样 |



## 公制尺寸应用

产品型号	密封范围	最高压力	流量通径	尺寸B	尺寸C	插入深度L	主体材料	密封圈材质	密封圈型号
G35C-0100P	9.8 - 10.5	7Bar	2.8mm	22	181	16	铝合金	丁腈橡胶	SG35C0100P
G35C-0110P	10.8 - 11.5								SG35C0110P
G35C-0120P	11.8 - 12.5								SG35C0120P
G35C-0130P	12.8 - 13.5								SG35C0130P
G35C-0140P	13.8 - 14.5								SG35C0140P
G35C-1150P	14.8 - 15.5		4.3mm		196	19			SG35C1150P
G35C-1160P	15.8 - 16.0								SG35C1160P
G35C-1170P	16.8 - 17.5								SG35C1170P
G35C-1180P	17.8 - 18.5								SG35C1180P
G35C-1190P	18.8 - 19.5								SG35C1190P
G35C-1200P	19.8 - 20.5								SG35C1200P
G35C-1210P	20.8 - 21.5								SG35C1210P
G35C-1220P	21.8 - 22.5								SG35C1220P
G35C-1230P	22.8 - 23.5								SG35C1230P
G35C-1240P	23.8 - 24.5								SG35C1240P
G35C-1250P	24.8 - 25.5								SG35C1250P

GripSeal提供更多非标尺寸密封方案，如有需要，请随时联系我们！