

# G70 异形管快速连接器

一站式连接方案

瞬时 | 便捷 | 标准 | 优质 |

G70 系列连接器是一款外卡式连接器，广泛适用于各种冷却水道管，燃油管等异形管的气密性测试，运行测试，老化测试等。结构紧凑，单手即可握持，使用方法简单，手持轻推即可完成连接。

## 异形管快速连接器



- \* 端面密封圈，易于更换
- \* 推拉式操作，简单，可靠
- \* 流量无损，高效测试
- \* 安全标识，保证生产

## G70 系列快速连接器的特性

### 1, 滑套式操作

操作简单，轻轻一推即可完成螺纹连接，壳体有网纹滚花，增加手持摩擦力便于操作

### 2, 端面密封

密封可靠，承压上限高，密封圈易于更换，便于维护

### 3, 316 不锈钢结构

力学性能优秀，坚固，耐久，能极大延长接头使用寿命

### 4, 直通式设计

最大化保证流量，减小对运行测试造成影响

### 5, 安全标识环

到位确认标识，保障生产正常

部分型号展示

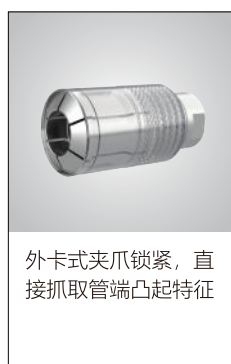


# G70 异形管快速连接器

一站式连接方案

瞬时 | 便捷 | 标准 | 优质 |

## G70 快速连接器的优点与特点



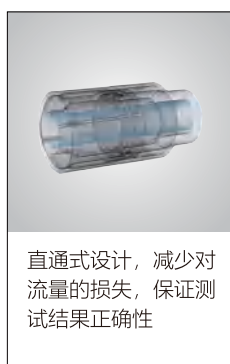
外卡式夹爪锁紧，直接抓取管端凸起特征



网纹滚花，增加摩擦力，易于操作



滑套式结构，轻松推即可实现锁紧与断开

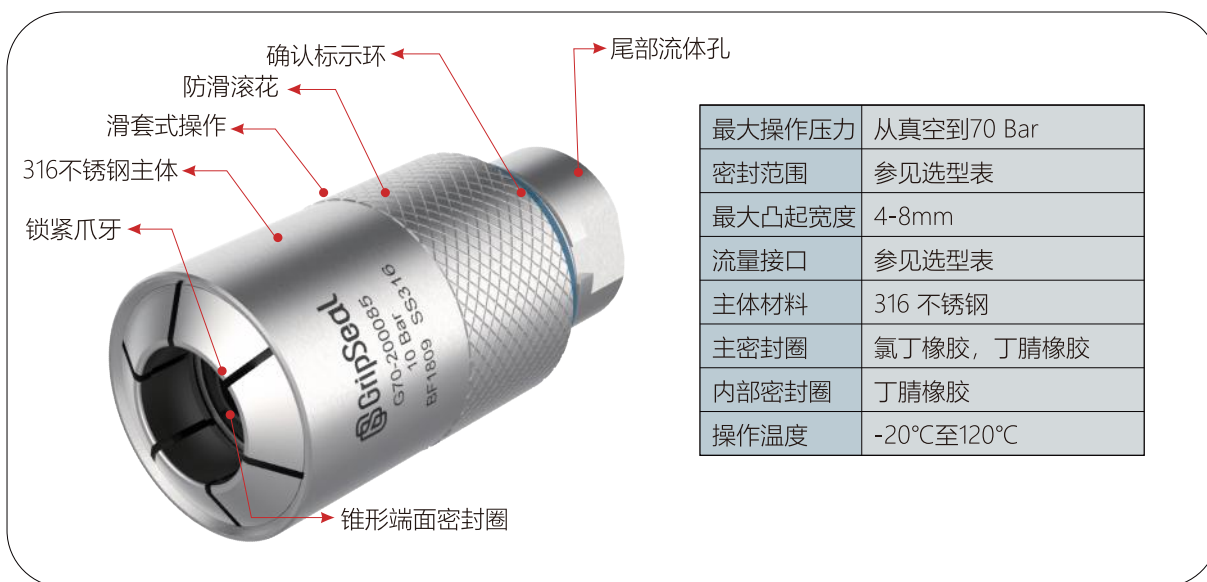


直通式设计，减少对流量的损失，保证测试结果正确性



侧面进水：G70R型，提供侧面进水选项，接头更短，适合狭小空间

## G70 快速连接器规格与参数



### G70 操作演示



# G70 异形管快速连接器

一站式连接方案

瞬时 | 便捷 | 标准 | 优质 |

## 应用案例



新能源电池水冷板测试



发动机总成装配测试



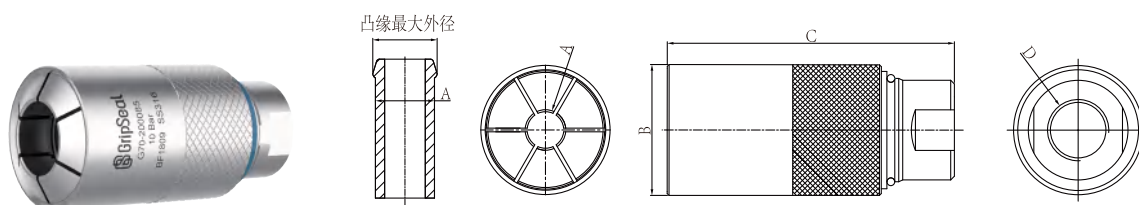
发动机冷却水道测试



# G70 异形管快速连接器

一站式连接方案

瞬时 | 便捷 | 标准 | 优质 |



异形管选型表 2-8号主体

产品型号	尺寸A	主体编号	尺寸B	尺寸C	流体螺纹孔D	最大承压*	主体材料	密封圈材质	密封圈型号
G70-050025	5.0	2	25	75	G1/4	10Bar	316不锈钢	氯丁橡胶	SG70050025
G70-060025	6.0								SG70060025
G70-070025	7.0								SG70070025
G70-080025	8.0								SG70080025
G70-090025	9.0	3	30	75	G1/4	10Bar	316不锈钢	氯丁橡胶	SG70090025
G70-100045	10.0								SG70100045
G70-110045	11.0								SG70110045
G70-120045	12.0								SG70120045
G70-130045	13.0	4	35	80	G3/8	10Bar	316不锈钢	氯丁橡胶	SG70130045
G70-140065	14.0								SG70140065
G70-150065	15.0								SG70150065
G70-160065	16.0								SG70160065
G70-170065	17.0	5	40	80	G1/2	10Bar	316不锈钢	氯丁橡胶	SG70170065
G70-180085	18.0								SG70180085
G70-190085	19.0								SG70190085
G70-200085	20.0								SG70200085
G70-210085	21.0	6	46	90	G3/4	10Bar	316不锈钢	氯丁橡胶	SG70210085
G70-220085	22.0								SG70220085
G70-230125	23.0								SG70230125
G70-240125	24.0								SG70240125
G70-250125	25.0	7	50	90	G3/4	10Bar	316不锈钢	氯丁橡胶	SG70250125
G70-260125	26.0								SG70260125
G70-270125	27.0								SG70270125
G70-280125	28.0								SG70280125
G70-290125	29.0	8	55	90	G3/4	10Bar	316不锈钢	氯丁橡胶	SG70290125
G70-300125	30.0								SG70300125
G70-310125	31.0								SG70310125
G70-320125	32.0								SG70320125
G70-330125	33.0	9	60	90	G1	10Bar	316不锈钢	氯丁橡胶	SG70330125
G70-340125	34.0								SG70340125
G70-350125	35.0								SG70350125
G70-360125	36.0								SG70360125
G70-370125	37.0	10	65	90	G1 1/2	10Bar	316不锈钢	氯丁橡胶	SG70370125
G70-380125	38.0								SG70380125
G70-390125	39.0								SG70390125
G70-400125	40.0								SG70400125

注意：4-8号主体的G70连接器，所密封的管件其凸缘管径比直管外径要大2mm。例如：G70-200085所密封管径尺寸A为20mm，则凸缘管径尺寸为22mm。

\* 标准产品最大承压默认为10Bar，如需要做10~50Bar的高压测试请联系我们。

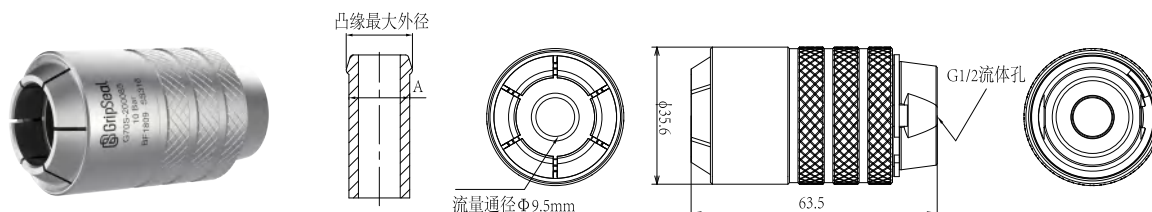
产品型号	尺寸A	主体编号	尺寸B	尺寸C	流体螺纹孔D	最大承压	主体材料	密封圈材质	密封圈型号
G70-160065A	16	4	35	80	G3/8	10Bar	316不锈钢	氯丁橡胶	SG70160065
G70-180085A	18	5	40	80	G1/2				SG70180085
G70-190085A	19	5	40	80	G1/2				SG70190085
G70-200085A	20	5	40	80	G1/2				SG70200085
G70-210085A	21	5	40	80	G1/2				SG70210085
G70-220085A	22	5	40	80	G1/2				SG70220085

注意：所有型号后面带字母A的连接器的，连接管件的凸起长度要大于8mm。

# G70 异形管快速连接器

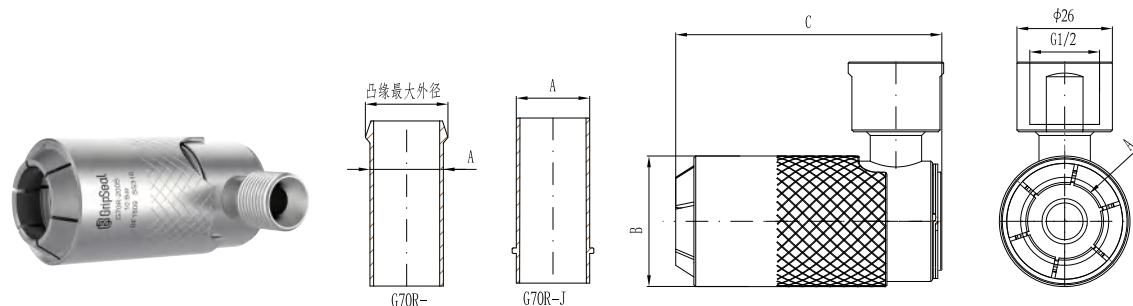
一站式连接方案

瞬时 | 便捷 | 标准 | 优质 |



## G70S小主体连接器

产品型号	尺寸A	主体编号	尺寸B	尺寸C	流体螺纹孔D	最大承压*	主体材料	密封圈材质	密封圈型号
G70S-160085	16.00	4S	35.6	64	G1/2	10Bar	316不锈钢	氯丁橡胶	SG70S160085
G70S-170085	17.00								SG70S170085
G70S-180085	18.00								SG70S180085
G70S-190085	19.00								SG70S190085
G70S-200085	20.00								SG70S200085
G70S-J118	11.80	4S	35.6	65	G1/2	20Bar	316不锈钢	丁腈橡胶	SG70SJ118
G70S-J158	15.82								SG70SJ158



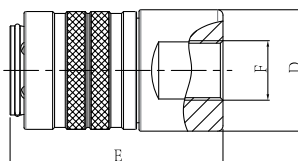
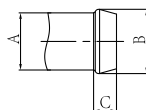
## G70R短小主体连接器（旋转套L型）

产品型号	尺寸A	主体编号	尺寸B	尺寸C	流体口D	最大承压*	主体材料	密封圈材质	密封圈型号
G70R-J118S	11.80	4R	35.6	73	G3/8外螺纹	20Bar	316不锈钢	丁腈橡胶	SG70RJ118S
G70R-J158S	15.80							丁腈橡胶	SG70RJ158S
G70R-160S	16.00							氯丁橡胶	SG70R160S
G70R-170S	17.00	SG70R170S							
G70R-180S	18.00	SG70R180S							
G70R-190S	19.00	SG70R190S							
G70R-200S	20.00	SG70R200S							
G70R-160S-085	16.00	4R	35.6	74	G1/2内螺纹	10Bar	316不锈钢		氯丁橡胶
G70R-190S-085	19.00							SG70R190S	
G70R-200S-085	20.00							SG70R200S	
G70R-190	19.00	5R	40.6	70	G3/8外螺纹	10Bar	316不锈钢	氯丁橡胶	SG70R190
G70R-200	20.00								SG70R200

# G70 异形管快速连接器

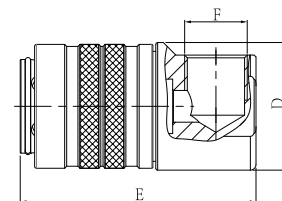
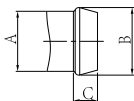
一站式连接方案

瞬时 | 便捷 | 标准 | 优质 |



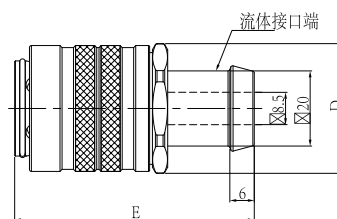
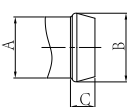
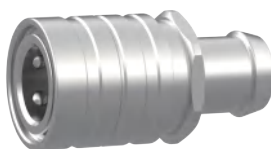
## 凸缘管滚珠连接器

产品型号	尺寸A	尺寸B	尺寸C	尺寸D	尺寸E	流体口F
G70B-160065	16	18	4.5-7	34	63	G3/8"
G70B-190085	16	18	4.5-7	34	63	G1/2"
G70B-200085						



## 凸缘管滚珠连接器

产品型号	尺寸A	尺寸B	尺寸C	尺寸D	尺寸E	流体口F
G70B-190085L	20	22	4.5-7	38	65	G3/8"
G70B-200085L						
G70BV-190085L(带阀)						
G70BV-200085L(带阀)						



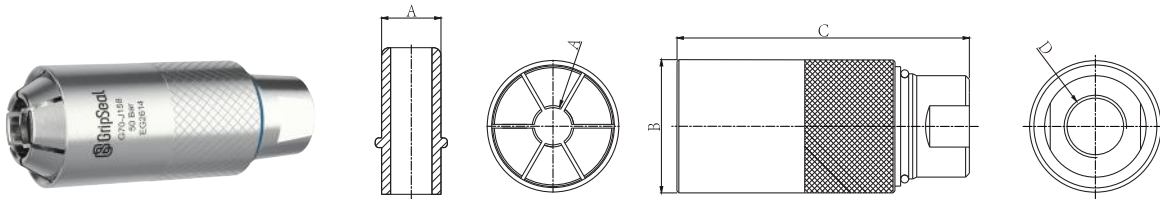
## 凸缘管滚珠连接器

产品型号	尺寸A	尺寸B	尺寸C	尺寸D	尺寸E
G70B-160T200	16	18	4.5-7	38	70

# G70J 燃油管快速连接器

一站式连接方案

瞬时 | 便捷 | 标准 | 优质 |



## 燃油管接头——符合J2044标准

产品型号	尺寸A	主体编号	尺寸B	尺寸C	流体螺纹孔D	最大承压	主体材料	密封圈材质	密封圈型号
G70-J063	6.30±0.06	2	25	75	G1/4	50Bar	316不锈钢	丁腈橡胶	SG70J063
G70-J079	7.89±0.06								SG70J079
G70-J095	9.49±0.06	3	30	80					SG70J095
G70-J099	9.89±0.06								SG70J099
G70-J110	11.05±0.10								SG70J110
G70-J118	11.80±0.10								SG70J118
G70-J126	12.61±0.10	4	35	86	G3/8				SG70J126
G70-J158	15.82±0.10				G1/2				SG70J158
G70-J189	18.90±0.10	5	40	87	G1/2				SG70J189
G70-J227	22.70±0.15	6	46	90	G3/4				SG70J227
G70-J255	25.50±0.15				G3/4				SG70J255
G70-J284	28.42±0.15	7	50	90	G3/4				SG70J284

## 燃油管接头——符合J2044标准(带阀)

产品型号	尺寸A	主体编号	尺寸B	尺寸C	流体螺纹孔D	最大承压	主体材料	密封圈材质	密封圈型号
G70-J063V	6.30±0.06	2	25	75	G1/4	50Bar	316不锈钢	丁腈橡胶	SG70J063
G70-J079V	7.89±0.06				G1/4				SG70J079
G70-J095V	9.49±0.06	3	30	80	G1/4				SG70J095
G70-J118V	11.80±0.10				G1/4				SG70J118
G70-J158V	15.82±0.10	4	35	86	G3/8				SG70J158

### G70V连接器内置截止阀：

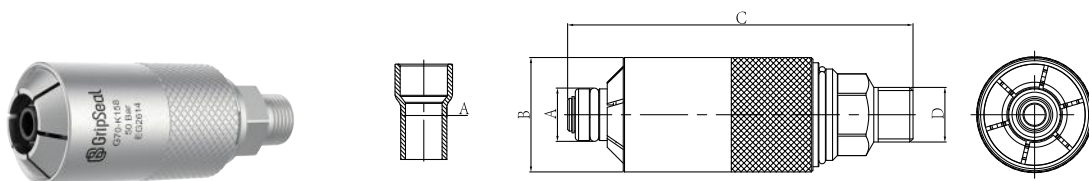
G70V系列连接器与G70系列连接器，在外观上没有区别。V系列产品在其内部装有一个通断阀，最大承受压力为50bar。当连接器与接口断开时，内置阀处于关闭状态，这样可阻止接头内部的物质泄漏，如氦气或流体等物质。

内部结构与阀体都是直通式设置，最大程度减小了测试时的压力与流量损失。内部结构件均采用316不锈钢，密封圈则采用耐腐蚀性好的丁腈橡胶，极大的保证了连接器的使用寿命与通用性。

# G70K 制冷行业快速连接器

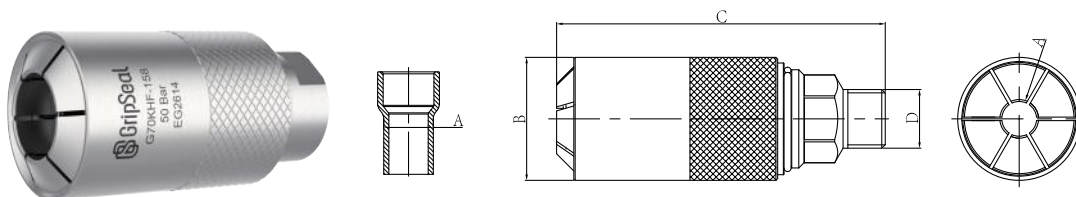
一站式连接方案

瞬时 | 便捷 | 标准 | 优质 |



## 制冷行业扩口管检漏用

产品型号	尺寸A	主体编号	尺寸B	尺寸C	外螺纹D	最大承压	主体材料	密封圈材质	密封圈型号
G70-K095	9.52	3	30	90	R3/8"	70Bar	316不锈钢	丁腈橡胶	SG70K095
G70-K127	12.7	3	30	90					SG70K127
G70-K158	15.8	4	35	95					SG70K158
G70-K190	19	5	40	110					SG70K190
G70-K222	22.2	5	40	110					SG70K222
G70-K254	25.4	6	46	110					SG70K254
G70-K285	28.5	7	50	120					SG70K285



## 制冷行业扩口管运行测试用

产品型号	尺寸A	主体编号	尺寸B	尺寸C	外螺纹D	最大承压	主体材料	密封圈材质	密封圈型号
G70KHF-095	9.52	3	30	90	R1/4"	70Bar	316不锈钢	丁腈橡胶	SG70KHF095
G70KHF-127	12.7	4	35	90	R3/8"				SG70KHF127
G70KHF-158	15.8	5	40	95	R1/2"				SG70KHF158
G70KHF-190	19	6	46	110	R3/4"				SG70KHF190
G70KHF-222	22.2	6	45	110	R3/4"				SG70KHF222

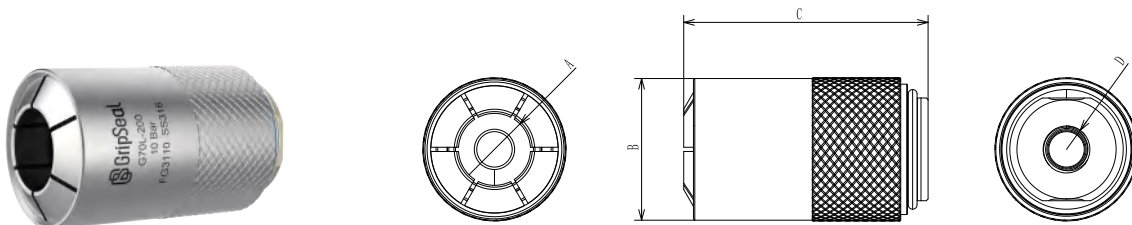
所有的GripSeal连接器在设计之初，就已经将安全设计融入其中。然而连接器的使用者有责任去设计自己的安全防护措施，以避免因尺寸不当或其它原因导致的财产损失。诸如安全链，防护网，防护笼或专用夹具都是很不错的防护措施。GripSeal 公司也可以提供或协助客户找出潜在的安全威胁。



# G70L 轻量版本快速连接器

一站式连接方案

瞬时 | 便捷 | 标准 | 优质 |



## G70L轻量版本

产品型号	尺寸A	主体编号	尺寸B	尺寸C	流体螺纹孔D	最大承压	主体材料	密封圈材质	密封圈型号
G70L-140	14.0	4	35.4	69	G1/4	10Bar	不锈钢 铝合金	氟丁橡胶	SG70L140065
G70L-150	15.0								SG70L150065
G70L-160	16.0								SG70L160065
G70L-170	17.0								SG70L170065
G70L-180	18.0	5	40.4	70					SG70L180085
G70L-190	19.0								SG70L190085
G70L-200	20.0								SG70L200085
G70L-210	21.0								SG70L210085
G70L-220	22.0								SG70L220085
G70L-230	23.0	6	46.4	81					SG70L230125
G70L-240	24.0								SG70L240125
G70L-250	25.0								SG70L250125
G70L-260	26.0								SG70L260125
G70L-270	27.0								SG70L270125
G70L-280	28.0	7	50.6	80					SG70L280125
G70L-290	29.0								SG70L290125
G70L-300	30.0								SG70L300125
G70L-310	31.0								SG70L310125
G70L-320	32.0								SG70L320125
G70L-330	33.0								SG70L330125
G70L-340	34.0	8	55.6	80					SG70L340125
G70L-350	35.0								SG70L350125
G70L-360	36.0								SG70L360125
G70L-370	37.0								SG70L370125
G70L-380	38.0								SG70L380125
G70L-390	39.0								SG70L390125
G70L-400	40.0								SG70L400125

# G70P 无损快速连接器

一站式连接方案

无损锁紧 | 手动操作 | 型号齐全 | 高分子材料 | 大流量 | 外径密封 |

G70P系列连接器是一款基于传统G70外卡式连接器的特殊版本，为了防止出现刮伤客户产品材质是铝合金或工程塑料情况的出现。对会接触到客户产品表面的零件——锁紧卡爪作了改进，在保证连接器密封性和卡爪寿命等功能性要求的前提下，实现了对客户产品无损连接。

## 无损快速连接器



- \* 高分子锁紧卡爪，无损连接
- \* 滑套式操作，符合人体操作直觉
- \* 直通式流量通道，流量大，压力损失小
- \* 尾部安全标识，保证安全
- \* 开模密封圈，密封好，寿命长

## G70P 系列快速连接器的特性

### 1, 卡爪锁紧

承压高，最高可达1MPa的测试压力

### 2, 高分子材料卡爪

与客户产品接触部位，采用嵌块式高分子材料爪牙，不会对客户产品造成任何划痕

### 3, 滑套式操作

符合人体直觉设计，操作简单

### 4, 直通式设计

大流量通过，完美应对老化等通液测试

## 部分型号展示



# G70P 无损快速连接器

一站式连接方案

无损伤锁紧 | 手动操作 | 型号齐全 | 高分子材料 | 大流量 | 外径密封 |

## G70P 快速连接器的优点和特点



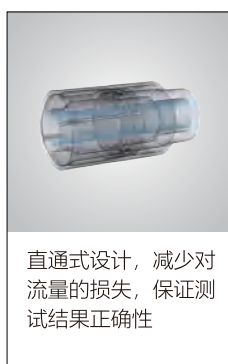
高分子卡爪：  
不会对客户产品产生  
划痕



网纹滚花，增加摩  
擦力，易于操作



滑套式结构，轻松推  
即可实现锁紧与断开



直通式设计，减少对  
流量的损失，保证测  
试结果正确性



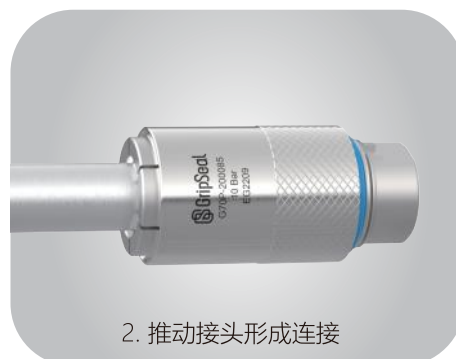
端面密封圈，更换  
简单，易于维护

## G70P 快速连接器规格与参数



最大操作压力	从真空到10 Bar
密封范围	参见选型表
最大凸起宽度	4-8mm
流量接口	参见选型表
主体材料	316 不锈钢
主密封圈	氯丁橡胶，硅胶
内部密封圈	丁腈橡胶，三元乙丙
操作温度	-20°C至120°C

### G70P 操作演示



# G70P 无损快速连接器

一站式连接方案

无损伤锁紧 | 手动操作 | 型号齐全 | 高分子材料 | 大流量 | 外径密封 |

## 应用案例



新能源电池水冷板测试



电机冷却系统



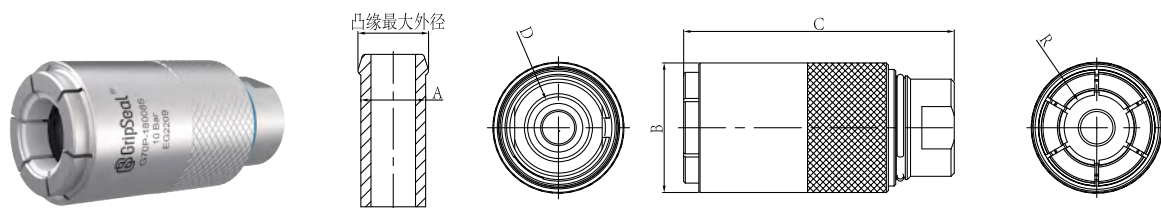
发动机冷却水道测试



# G70P 无损快速连接器

一站式连接方案

无损伤锁紧 | 手动操作 | 型号齐全 | 高分子材料 | 大流量 | 外径密封 |



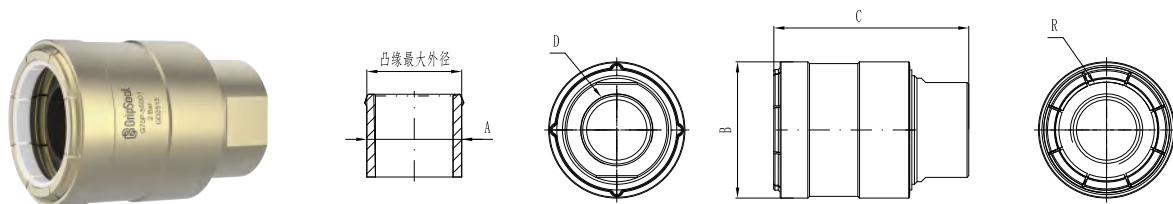
冷却水管选型表

产品型号	尺寸A	主体编号	尺寸B	尺寸C	流体螺纹孔D	最大承压*	主体材料	密封圈材质	密封圈型号
G70P-080025	8.0	2	25.6	80	G1/4	10Bar	316不锈钢	氯丁橡胶	SG70P080025
G70P-090025	9.0								SG70P090025
G70P-100045	10.0								SG70P100045
G70P-110045	11.0	3	30.6	80	G1/4	10Bar	316不锈钢	氯丁橡胶	SG70P110045
G70P-120045	12.0								SG70P120045
G70P-130045	13.0								SG70P130045
G70P-140065	14.0	4	35.6	83	G3/8	10Bar	316不锈钢	氯丁橡胶	SG70P140065
G70P-150065	15.0								SG70P150065
G70P-160065	16.0								SG70P160065
G70P-170065	17.0	5	40.6	85	G1/2	10Bar	316不锈钢	氯丁橡胶	SG70P170065
G70P-180085	18.0								SG70P180085
G70P-190085	19.0								SG70P190085
G70P-200085	20.0	6	46.6	93	G3/4	10Bar	316不锈钢	氯丁橡胶	SG70P200085
G70P-210085	21.0								SG70P210085
G70P-220085	22.0								SG70P220085
G70P-230125	23.0	7	50.6	93	G3/4	10Bar	316不锈钢	氯丁橡胶	SG70P230125
G70P-240125	24.0								SG70P240125
G70P-250125	25.0								SG70P250125
G70P-260125	26.0	8	55.6	93	G3/4	10Bar	316不锈钢	氯丁橡胶	SG70P260125
G70P-270125	27.0								SG70P270125
G70P-280125	28.0								SG70P280125
G70P-290125	29.0	9	66	110.5	G1	2Bar	316不锈钢	氯丁橡胶	SG70P290125
G70P-300125	30.0								SG70P300125
G70P-310125	31.0								SG70P310125
G70P-320125	32.0	9	66	110.5	G1	2Bar	316不锈钢	氯丁橡胶	SG70P320125
G70P-330125	33.0								SG70P330125
G70P-340125	34.0								SG70P340125
G70P-350125	35.0	10	66	110.5	G1	2Bar	316不锈钢	氯丁橡胶	SG70P350125
G70P-360125	36.0								SG70P360125
G70P-370125	37.0								SG70P370125
G70P-380125	38.0	11	66	110.5	G1	2Bar	316不锈钢	氯丁橡胶	SG70P380125
G70P-390125	39.0								SG70P390125
G70P-400125	40.0								SG70P400125
G70P-400	40.0	12	66	110.5	G1	2Bar	316不锈钢	氯丁橡胶	SG70P400
G70P-410	41.0								SG70P-400
G70P-420	42.0								SG70P-400
G70P-430	43.0	13	66	110.5	G1	2Bar	316不锈钢	氯丁橡胶	SG70P-400
G70P-440	44.0								SG70P-400
G70P-450	45.0								SG70P-400
G70P-460	46.0	14	66	110.5	G1	2Bar	316不锈钢	氯丁橡胶	SG70P-400
G70P-470	47.0								SG70P-400
G70P-480	48.0								SG70P-400

# G70P 无损快速连接器

一站式连接方案

无损锁紧 | 手动操作 | 型号齐全 | 高分子材料 | 大流量 | 外径密封 |



冷却水管选型表

产品型号	尺寸A	主体编号	尺寸B	尺寸C	流体螺纹孔D	最大承压*	主体材料	密封圈材质	密封圈型号
G70P-490D1	49	10	79	113	G1 - G1/4	2Bar	铝合金	氯丁橡胶	SG70P-490D1
G70P-500D1	50								SG70P-490D1
G70P-510D1	51								SG70P-490D1
G70P-520D1	52								SG70P-490D1
G70P-530D1	53								SG70P-490D1
G70P-540D1	54								SG70P-490D1
G70P-550D1	55								SG70P-490D1
G70P-560D1	56								SG70P-490D1
G70P-570D1	57								SG70P-570D1
G70P-580D1	58	11	89	118	G1 - G3/4	2Bar	铝合金	氯丁橡胶	SG70P-570D1
G70P-590D1	59								SG70P-570D1
G70P-600D1	60								SG70P-570D1
G70P-610D1	61								SG70P-570D1
G70P-620D1	62								SG70P-570D1
G70P-630D1	63								SG70P-570D1
G70P-640D1	64								SG70P-570D1
G70P-650D1	65								SG70P-570D1
G70P-660D1	66								SG70P-570D1
G70P-670D1	67								SG70P-570D1
G70P-680D1	68								SG70P-570D1

G70P(10号主体到11号主体)



10号主体



11号主体

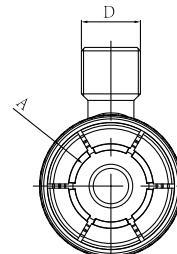
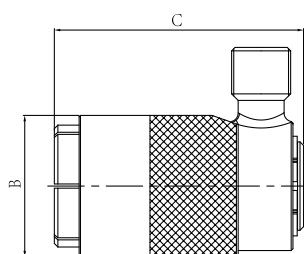
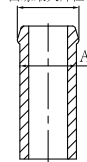
# G70P 无损快速连接器

一站式连接方案

无损伤锁紧 | 手动操作 | 型号齐全 | 高分子材料 | 大流量 | 外径密封 |



凸缘最大外径



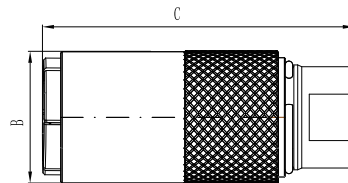
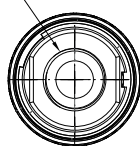
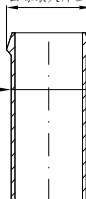
## G70RP 无损短款连接器

产品型号	尺寸A	主体编号	尺寸B	尺寸C	流体螺纹孔D	最大承压*	主体材料	密封圈材质	密封圈型号
G70R - J118P	11.8	3R	30.6	68	G3/8	10Bar	316不锈钢	丁腈橡胶	SG70RJ118P
G70R - J158P	15.8	4R	35.6	73	G3/8	10Bar	316不锈钢	丁腈橡胶	SG70RJ158P
G70R - 160P	16.0	5R	40.6	71	G3/8	10Bar	316不锈钢	氯丁橡胶	SG70R160P
G70R - 190P	19.0							氯丁橡胶	SG70R190P
G70R - 200P1	20.0							氯丁橡胶	SG70R200P1

\*流体螺纹孔规格有其他的类型，包括G1/2内螺纹，G3/8外螺纹平口，宝塔头等，请咨询



凸缘最大外径

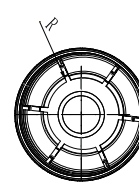
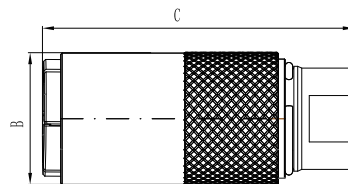
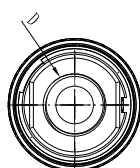
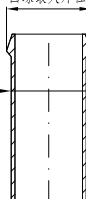


## G70SP小主体无损连接器

产品型号	尺寸A	主体编号	尺寸B	尺寸C	流体螺纹孔D	最大承压*	主体材料	密封圈材质	密封圈型号
G70S-160085P	16.0	4S	35.6	83	G3/8	10Bar	316不锈钢	氯丁橡胶	SG70S160085P
G70S-170085P	17.0								SG70S170085P
G70S-180085P	18.0								SG70S180085P
G70S-190085P	19.0	5S	35.6	83	G1/2	10Bar	316不锈钢	氯丁橡胶	SG70S190085P
G70S-200085P	20.0								SG70S200085P



凸缘最大外径



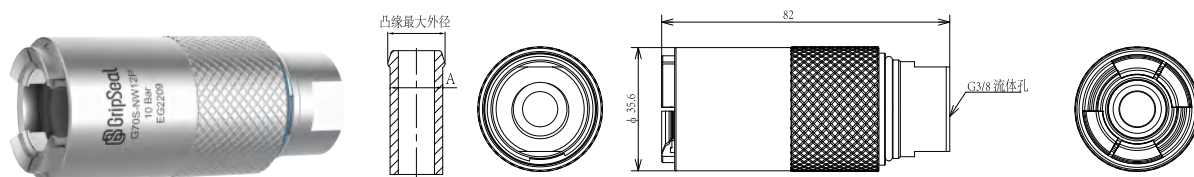
## G70PJ无损短款连接器

产品型号	尺寸A	主体编号	尺寸B	尺寸C	流体螺纹孔D	最大承压*	主体材料	密封圈材质	密封圈型号
G70P-J079	7.89±0.06	2	25.6	80	G1/4	10 Bar	316不锈钢	丁晴橡胶	SG70PJ079
G70P-J095	9.49±0.06	3	30.6	80	G1/4	10 Bar	316不锈钢	丁晴橡胶	SG70PJ095
G70P-J118	11.80±0.10	4	35.6	83	G3/8	10 Bar	316不锈钢	丁晴橡胶	SG70PJ118
G70P-J126	12.61±0.10								SG70PJ126
G70P-J158	15.82±0.10								SG70PJ158

# G70P 无损快速连接器

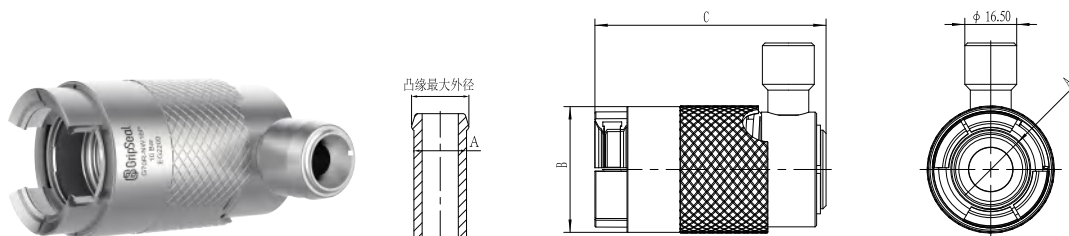
一站式连接方案

无损伤锁紧 | 手动操作 | 型号齐全 | 高分子材料 | 大流量 | 外径密封 |



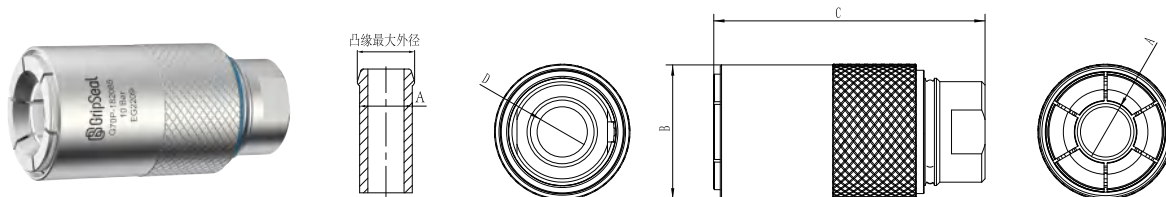
## G70S NW接口（四片牙）直通

产品型号	尺寸A	主体编号	尺寸B	尺寸C	流体螺纹孔D	最大承压*	主体材料	密封圈材质	密封圈型号
G70S-NW12P	16.30	4S	35.6	82	G3/8	10 Bar	316不锈钢	丁晴橡胶	SG70SNW12P
G70S-NW14P	17.50								SG70SNW14P
G70S-NW16P	22.30	5S	40.6	90	G3/8	10 Bar	316不锈钢	丁晴橡胶	SG70SNW16P



## G70RP NW接口（四片牙）L型旋转套

产品型号	尺寸A	主体编号	尺寸B	尺寸C	流体螺纹孔D	最大承压*	主体材料	密封圈材质	密封圈型号
G70R-NW12P	16.30	4RS	35.6	75	G3/8	10 Bar	316不锈钢	丁晴橡胶	SG70RNV12P
G70R-NW16P	22.30	5RS	40.6	75	G1/2	10 Bar	316不锈钢	丁晴橡胶	SG70RNV16P



## G70C 凹槽管无损化连接器

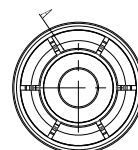
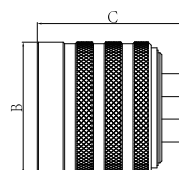
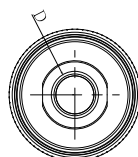
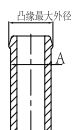
产品型号	尺寸A	主体编号	尺寸B	尺寸C	流体螺纹孔D	最大承压*	主体材料	密封圈材质	密封圈型号
G70P-122045	12.2	3	30.6	80	G1/4	10 Bar	316不锈钢	丁晴橡胶	SG70P122045
G70P-142065	14.2	4	35.6	80	G3/8	10 Bar	316不锈钢	丁晴橡胶	SG70P142065
G70P-162085	16.2	4	35.6	80	G3/8	10 Bar	316不锈钢	丁晴橡胶	SG70P162085
G70P-182085	18.2	5	40.6	83	G1/2	10 Bar	316不锈钢	丁晴橡胶	SG70P182085



# G70P 无损快速连接器

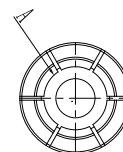
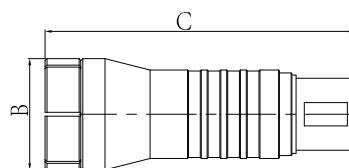
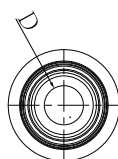
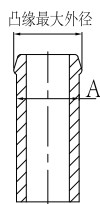
一站式连接方案

无损伤锁紧 | 手动操作 | 型号齐全 | 高分子材料 | 大流量 | 外径密封 |



## G70N/G70PN无损迷你快速连接器

产品型号	尺寸A	主体编号	尺寸B	尺寸C	流体螺纹孔D	最大承压*	爪牙材质	密封圈材质	密封圈型号
G70N-080	8.0	1N	22	40	G1/8	10 Bar	金属不锈钢	氯丁橡胶	SG70N080
G70N-100	10.0								SG70N100
G70N-120	12.0								SG70N120
G70N-160	16.0								SG70N160
G70N-170	17.0	2N	35	40	G1/4	10 Bar	金属不锈钢	氯丁橡胶	SG70N170
G70N-180	18.0								SG70N180
G70N-190	19.0								SG70N190
G70N-200	20.0								SG70N200
G70N-220	22.0								SG70N220
G70PN-080	8.0	1N	22	40	G1/8	10 Bar	高分子塑料	氯丁橡胶	SG70PN080
G70PN-100	10.0								SG70PN100
G70PN-120	12.0								SG70PN120
G70PN-160	16.0								SG70PN160
G70PN-170	17.0	2N	35	40	G1/4	10 Bar	高分子塑料	氯丁橡胶	SG70PN170
G70PN-180	18.0								SG70PN180
G70PN-190	19.0								SG70PN190
G70PN-200	20.0								SG70PN200
G70PN-220	22.0								SG70PN220



## G70PS无损迷你快速连接器

产品型号	尺寸A	主体编号	尺寸B	尺寸C	流体螺纹孔D	最大承压*	爪牙材质	密封圈材质	密封圈型号
G70PS-140	14.0	4PS	28.5	79	G3/8	10 Bar	不锈钢嵌套 高分子爪牙	氯丁橡胶	SG70PS140
G70PS-150	15.0								SG70PS150
G70PS-160	16.0								SG70PS160
G70PS-170	17.0								SG70PS170
G70PS-180	18.0	5PS	32	82	G3/8	10 Bar	不锈钢嵌套 高分子爪牙	氯丁橡胶	SG70PS180
G70PS-190	19.0								SG70PS190
G70PS-200	20.0								SG70PS200
G70PS-210	21.0								SG70PS210
G70PS-220	22.0								SG70PS220