

G90 压杆式连接器

一站式连接方案

压杆操作 | 无损连接 | 定制化设计 | 最高1MPa | 铝合金材质 | 密封等级高 |

G90系列连接器是一款压杆式手动连接器，主体采用铝合金材质，在保证连接器强度的同时减轻了操作强度，内部采用特殊结构设计，不会对客户产品表面造成损伤，保证客户外观的完整性，广泛应用于发动机燃油轨道，新能源冷却水口。



压杆式无损连接器

- * 压杆操作，省时省力
- * 无密封圈，没有耗材
- * 铝合金材质，轻便坚固
- * 泄漏点少，密封等级高

G90 系列快速连接器的特性

1, 压杆驱动

利用杠杆原理，减少操作力度，降低操作负荷

2, 无密封圈

利用燃油接口母头内部密封圈形成密封，没有维护耗材，维护0成本

3, 密封等级高

接头密封通道内，只有一处密封点，轻松通过氦检测试

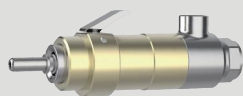
4, 内置截止阀（可选）

内部设有常闭截止阀，保证测试安全性

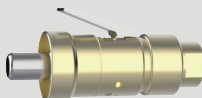
5, 进气口360度旋转（可选）

进气端口自由旋转，免去气管缠绕烦恼

部分型号展示



G90V系列



G90L系列



G90R系列



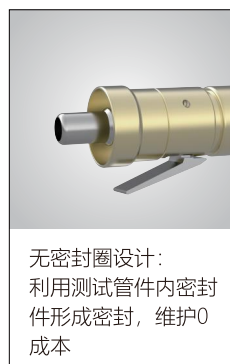
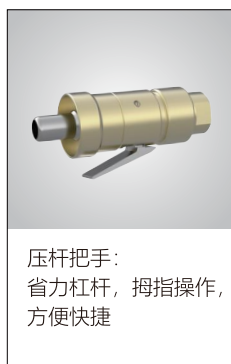
G90S系列

G90 压杆式连接器

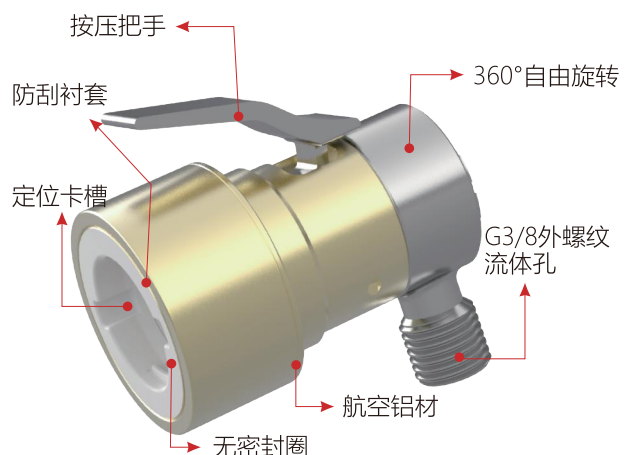
一站式连接方案

压杆操作 | 无损连接 | 定制化设计 | 最高1MPa | 铝合金材质 | 密封等级高 |

G90 快速连接器的优点与特点



G90 快速连接器的规格与参数



最大操作压力	从真空到10 Bar
密封范围	10mm~56mm
流量接口	G1/8, G1/4, G3/8, G1/2
主体材料	铝合金, 不锈钢, 尼龙
主密封圈	丁腈橡胶
内部密封圈	丁腈橡胶
操作温度	-20℃至120℃

G90 操作演示



1. 将快速接头对准母头，并插入形成密封



2. 按住侧面把手即可轻松拔出

G90 压杆式连接器

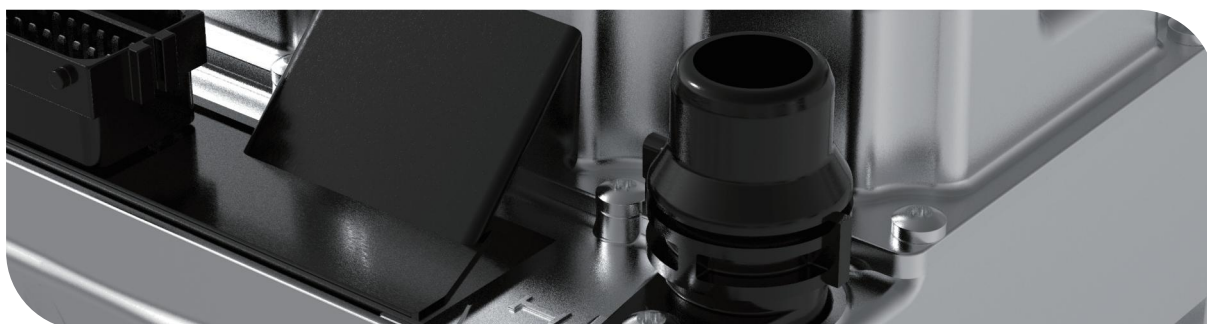
一站式连接方案

压杆操作 | 无损连接 | 定制化设计 | 最高1MPa | 铝合金材质 | 密封等级高 |

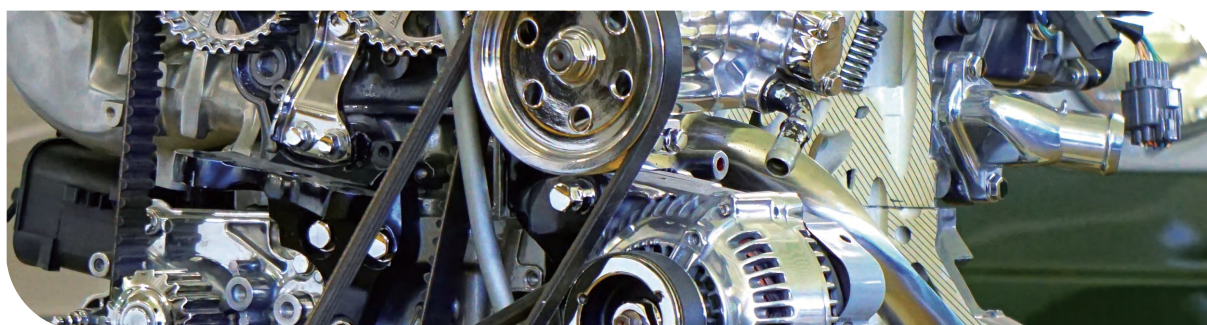
应用案例



发动机燃油系统



新能源电控冷却系统

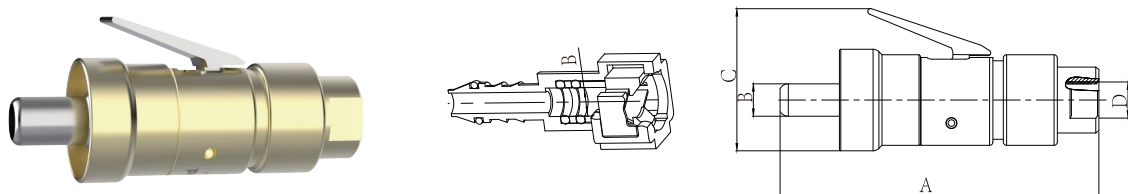


发动机冷却系统

G90 压杆式连接器

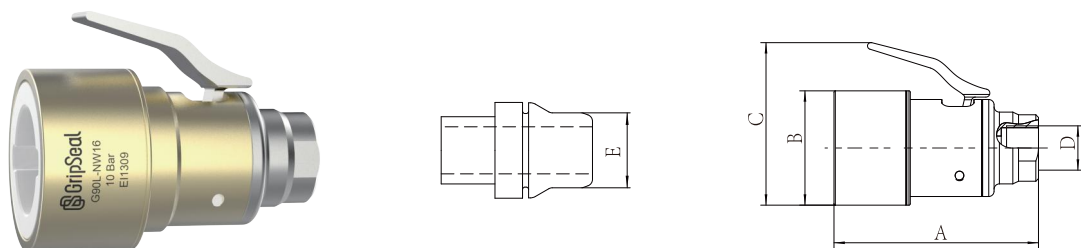
一站式连接方案

压杆操作 | 无损连接 | 定制化设计 | 最高1MPa | 铝合金材质 | 密封等级高 |



G90L快速连接器——J2044标准母头

产品型号	尺寸A	主体编号	尺寸B	尺寸C	流体螺纹孔D	母头尺寸B	最大承压	主体材料	密封圈型号
G90L-J063	116	90J1	6.3	52	G1/4"	6.3	10Bar	铝合金	SG90LJ063
G90L-J079	116	90J1	7.9	52	G1/4"	7.9			SG90LJ079
G90L-J095	116	90J1	9.5	52	G1/4"	9.5			SG90LJ095
G90L-J099	116	90J1	9.9	52	G1/4"	9.9			SG90LJ099
G90L-J110	116	90J1	11.0	52	G1/4"	11.0			SG90LJ110
G90L-J118	116	90J1	11.8	52	G1/4"	11.8			SG90LJ118
G90L-J126	116	90J2	12.6	55	G3/8"	12.6			SG90LJ126
G90L-J158	116	90J2	15.8	55	G3/8"	15.8			SG90LJ158
G90L-J189	116	90J2	18.9	55	G3/8"	18.9			SG90LJ189



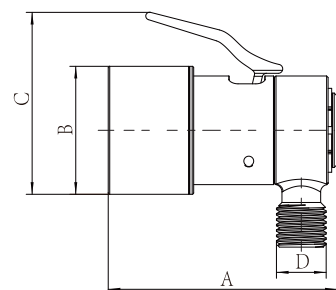
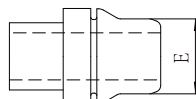
G90L快速连接器（直通）——VDA标准管口公头

产品型号	尺寸A	主体编号	尺寸B	尺寸C	尺寸D	接头尺寸E	最大承压	主体材料	密封圈材料	密封圈型号
G90L-NW06	75	90NW1	37	58	G3/8"	10.4	10Bar	铝合金	丁腈橡胶	SG90LNW06
G90L-NW08	75	90NW1	37	58		12.4				SG90LNW08
G90L-NW12	77	90NW2	43	61		16.3				SG90LNW12
G90L-NW14	77	90NW2	43	61		17.5				SG90LNW14
G90L-NW14US	79	90NW3	49	64		19.2				SG90LNW14US
G90L-NW16	79	90NW3	49	64		22.3				SG90LNW16
G90L-NW18	81	90NW4	53	66		23.8				SG90LNW18
G90L-NW20	81	90NW4	53	66		26.3				SG90LNW20
G90L-NW26	83	90NW5	60	68		32.5				SG90LNW26
G90L-NW32	85	90NW6	66	75		38.5				SG90LNW32

G90 压杆式连接器

一站式连接方案

压杆操作 | 无损连接 | 定制化设计 | 最高1MPa | 铝合金材质 | 密封等级高 |



G90R快速连接器（L型）——VDA标准管口公头

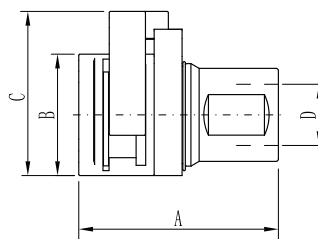
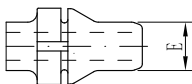
产品型号	尺寸A	主体编号	尺寸B	尺寸C	尺寸D	接头尺寸E	最大承压	主体材料	密封圈材料	密封圈型号
G90R-NW06	75	90NW1	37	58	G3/8"	10.4	10Bar	铝合金	丁腈橡胶	SG90RNW06
G90R-NW08	75	90NW1	37	58		12.4				SG90RNW08
G90R-NW12	77	90NW2	43	61		16.3				SG90RNW12
G90R-NW14	77	90NW2	43	61		17.5				SG90RNW14
G90R-NW14US	79	90NW3	49	64		19.2				SG90RNW14US
G90R-NW16	79	90NW3	49	64		22.3				SG90RNW16
G90R-NW18	81	90NW4	53	66		23.8				SG90RNW18
G90R-NW20	81	90NW4	53	66		26.3				SG90RNW20
G90R-NW26	83	90NW5	60	68		32.5				SG90RNW26
G90R-NW32	85	90NW6	66	75		38.5				SG90RNW32

GripSeal提供更多非标尺寸密封方案，如有需要，请随时联系我们！

G90 压杆式连接器

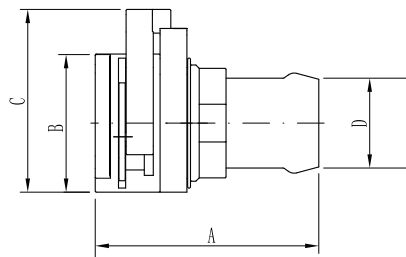
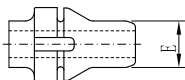
一站式连接方案

压杆操作 | 无损连接 | 定制化设计 | 最高1MPa | 铝合金材质 | 密封等级高 |



G90S快速连接器——VDA标准管口公头

产品型号	尺寸A	主体编号	尺寸B	尺寸C	尺寸D	接头尺寸E	最大承压	主体材料	密封圈材料	密封圈型号
G90S-NW06-045	43	90SNW1	Φ26	35	G1/4	10.4	10Bar	铝合金	丁腈橡胶	SG90SNW06
G90S-NW08-065	45	90SNW2	Φ28	37	G3/8	12.4				SG90SNW08
G90S-NW12-085	48	90SNW3	Φ31	40	G1/2	16.3				SG90SNW12
G90S-NW14-085	45	90SNW4	Φ32	42	G1/2	17.5				SG90SNW14
G90S-NW14US-085	48	90SNW5	Φ35	45	G1/2	19.2				SG90SNW14US
G90S-NW16-085	51	90SNW6	Φ38	49	G1/2	22.3				SG90SNW16
G90S-NW18-085	53	90SNW7	Φ40	52	G1/2	23.8				SG90SNW18
G90S-NW20-125	58	90SNW8	Φ45	58	G3/4	26.3				SG90SNW20
G90S-NW26-165	66	90SNW9	Φ51	64	G1	32.5				SG90SNW26
G90S-NW32-205	74	90SNW10	Φ60	72	G1-1/4	38.5				SG90SNW32



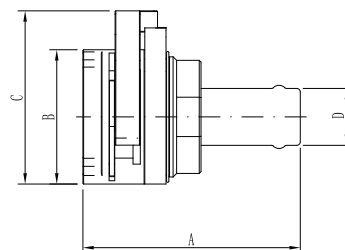
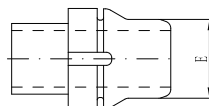
G90S快速连接器（直通）——VDA标准管口公头

产品型号	尺寸A	尺寸B	尺寸C	尺寸D	接头尺寸E	最大承压	主体材料	密封圈材料	密封圈型号
G90S-NW12-T200	50	Φ31	41	Φ20	16.3	10 Bar	铝合金	丁腈橡胶	SG90SNW12
G90S-NW14-T200	52	Φ32	42		17.5				SG90SNW14
G90S-NW16-T200	54	Φ38	49		22.3				SG90SNW16

G90 压杆式连接器

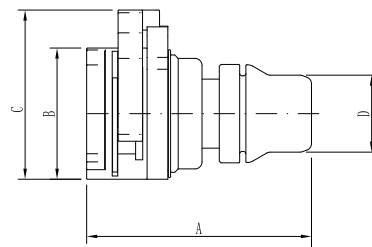
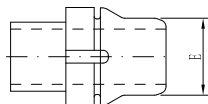
一站式连接方案

压杆操作 | 无损连接 | 定制化设计 | 最高1MPa | 铝合金材质 | 密封等级高 |



G90S快速连接器（直通）——VDA标准管口公头

产品型号	尺寸A	尺寸B	尺寸C	尺寸D	接头尺寸E	最大承压	主体材料	密封圈材料	密封圈型号
G90S-NW16-T160	62	Φ38	49	Φ16	22.3	10 Bar	铝合金	丁腈橡胶	SG90SNW16



G90S快速连接器（直通）——VDA标准管口公头

产品型号	尺寸A	尺寸B	尺寸C	尺寸D	接头尺寸E	最大承压	主体材料	密封圈材料	密封圈型号
G90S-NW16-TNW16	65	Φ38	49	Φ22.3	22.3	10 Bar	铝合金	丁腈橡胶	SG90SNW16