

G35 高压内胀式快速连接器

一站式连接方案

高压测试 | O型密封圈 | 锁紧 | 型号齐全 | 操作快捷 | 密封材料多样 |

G35系列连接器是一款高压应用连接器，是密封各类铜管、钢管和铝管的最佳内部方案，广泛应用于制冷、新能源行业，如热交换器、压力容器、仪器、仪表、电机控制器冷却板等。



自锁式高压内径连接方案

- * 改善工作效率，降低生产成本
- * 密封可靠，使用寿命长
- * 轻便快捷，减轻工作强度
- * 自带锁紧结构，适应于高压力工作环境

G35 系列快速连接器的特性

1, 压力辅助设计

随着测试压力的增加，密封的力量也随之增强

2, 手柄驱动

将连接器前面密封圈插入测试孔里，90度折动把手，即可实现密封连接

3, 高硬度锁紧爪牙

爪牙表面布有横纹，增大受力面积，提供更高的抓紧力，高硬度爪牙可抓紧不锈钢和低碳钢

4, G螺纹或ZG螺纹测试孔

侧面标准G1/8螺纹孔，更适配国内应用场景，有ZG螺纹可适用于高压测试场合，更易密封

5, 断开连接

待测试气压完全归零后，将把手折回原位，密封效果消失，实现断开

十种以上标准型号,满足管件直径9.52mm-41.28mm范围的密封,并可定制其它尺寸,最大可到100mm

部分主体展示



G35P系列

G35P2系列

G35系列

G35C-P系列

G35C-P2系列

G35N系列






G35N-P2系列

G35 高压内胀式快速连接器

一站式连接方案

高压测试 | O型密封圈 | 锁紧 | 型号齐全 | 操作快捷 | 密封材料多样 |

G35 快速连接器的优点与特点

				
<p>锁紧爪牙：具有锁紧爪牙，能够牢牢的抓住管件内壁，提高耐压上限</p>	<p>横纹特征：锁紧爪牙上有细小的横纹，能够增大受力面积，提供更牢靠的抓紧力。*只有1, 2号主体有</p>	<p>多点锁紧：特殊的爪牙形状，多点接触提供更多抓紧力的同时减小内壁刮伤</p>	<p>航空铝，尼龙把手：操作轻便，降低操作者的劳动强度</p>	<p>管螺纹流体孔：符合国际标准，国内常用，相关配件易得</p>

G35 快速连接器的规格与参数



最大操作压力	从真空到50 Bar或70 Bar
密封范围	8mm ~ 100mm
最小插入深度	0,1号主体: 12mm 2号主体: 23mm
流量接口	G1/8螺纹孔或ZG1/8螺纹孔
主体材料	铝合金，不锈钢，尼龙
主密封圈	丁腈橡胶
内部密封圈	丁腈橡胶
操作温度	-20°C至120°C

G35 操作演示



1. 将连接器对准管件内部



2. 将连接器插入管件内



3. 扳动把手，此时测试件被连接器爪牙锁紧，完成密封

G35 高压内胀式快速连接器

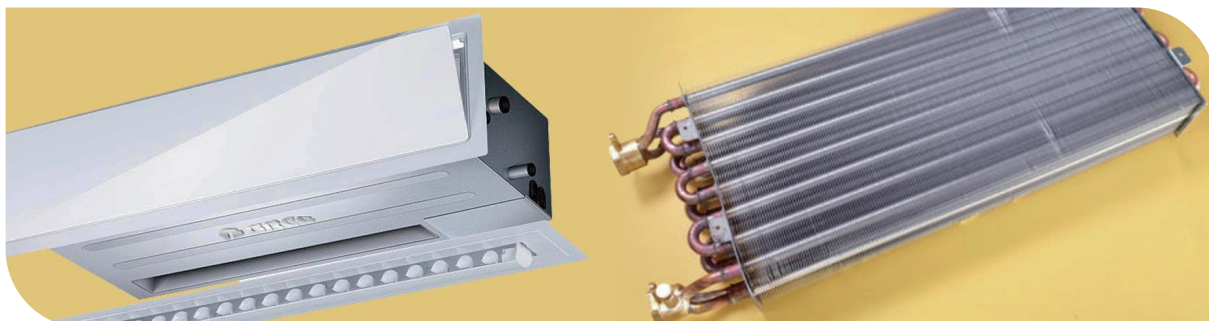
一站式连接方案

高压测试 | O型密封圈 | 锁紧 | 型号齐全 | 操作快捷 | 密封材料多样 |

应用案例



新能源汽车水冷板测试



空调散热器测试

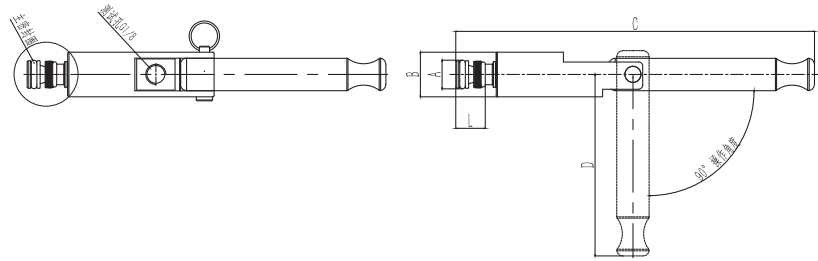
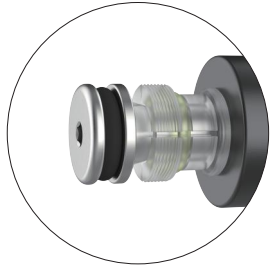


发动机冷却水道测试

G35P 低压内胀式无损快速连接器

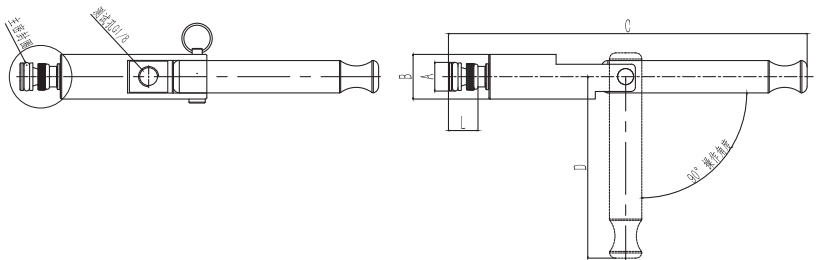
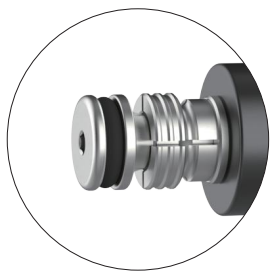
一站式连接方案

10Bar内测试 | O型密封圈 | 工程塑料锁紧 | 型号齐全 | 操作快捷 | 密封材料多样 |



高分子爪牙无损型号

产品型号	密封尺寸	最高压力	流量通径	尺寸B	尺寸C	尺寸D	插入深度L	主体材料	密封圈材质	密封圈型号
G35P-0100	10.0	7 Bar	2.8mm	22	177	90	12	铝合金	丁腈橡胶	SG35P-0100
G35P-0110	11.0									SG35P-0110
G35P-0120	12.0									SG35P-0120
G35P-0130	13.0									SG35P-0130
G35P-0140	14.0		4mm	182	14.5	SG35P-0140				
G35P-1150	15.0					SG35P-1150				
G35P-1160	16.0					SG35P-1160				
G35P-1170	17.0					SG35P-1170				
G35P-1180	18.0	SG35P-1180								
G35P-1190	19.0	SG35P-1190								
G35P-1220	20.0	SG35P-1220								



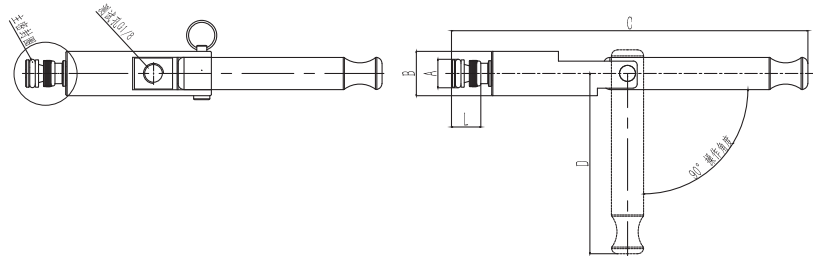
金属爪牙无损型号

产品型号	密封尺寸	最高压力	流量通径	尺寸B	尺寸C	尺寸D	插入深度L	主体材料	密封圈材质	密封圈型号
G35P2-0100	10.0	10 Bar	2.8mm	22	177	90	12	铝合金	丁腈橡胶	SG35P2-0100
G35P2-0110	11.0									SG35P2-0110
G35P2-0120	12.0									SG35P2-0120
G35P2-0130	13.0									SG35P2-0130
G35P2-0140	14.0		4mm	182	14.5	SG35P2-0140				
G35P2-1150	15.0					SG35P2-1150				
G35P2-1160	16.0					SG35P2-1160				
G35P2-1170	17.0					SG35P2-1170				
G35P2-1180	18.0	SG35P2-1180								
G35P2-1190	19.0	SG35P2-1190								
G35P2-1200	20.0	SG35P2-1200								

G35 高压内胀式快速连接器

一站式连接方案

高压测试 | O型密封圈 | 锁紧 | 型号齐全 | 操作快捷 | 密封材料多样 |



公制尺寸应用

产品型号	密封尺寸 (mm)±0.25	最高压力	流量通径	尺寸B	尺寸C	尺寸D	插入深度L	主体材料	密封圈材质	密封圈型号
G35-0100	10.00	50Bar	2.8mm	22	177	90	12	铝合金	丁腈橡胶	SG35-0100
G35-0110	11.00									SG35-0110
G35-0120	12.00									SG35-0120
G35-0130	13.00									SG35-0130
G35-0140	14.00									SG35-0140
G35-1150	15.00									SG35-1150
G35-1160	16.00	4.0mm	182	14.5	12	铝合金	丁腈橡胶	SG35-1160		
G35-1170	17.00							SG35-1170		
G35-1180	18.00							SG35-1180		
G35-1190	19.00							SG35-1190		
G35-1200	20.00							SG35-1200		
G35-1210	21.00							SG35-1210		
G35-1220	22.00							SG35-1220		
G35-1230	23.00							SG35-1230		

英制尺寸应用

产品型号	密封尺寸 (mm)±0.25	最高压力	流量通径	尺寸B	尺寸C	尺寸D	插入深度L	主体材料	密封圈材质	密封圈型号			
G35-0095	9.52	50Bar	2.8mm	22	177	90	12	铝合金	丁腈橡胶	SG35-0095			
G35-0127	12.7									SG35-0127			
G35-1159	15.88		4.0mm		182		14.5			12	铝合金	丁腈橡胶	SG35-1159
G35-1222	22.23												SG35-1222
G35-2254	25.4												SG35-2254

定制尺寸应用

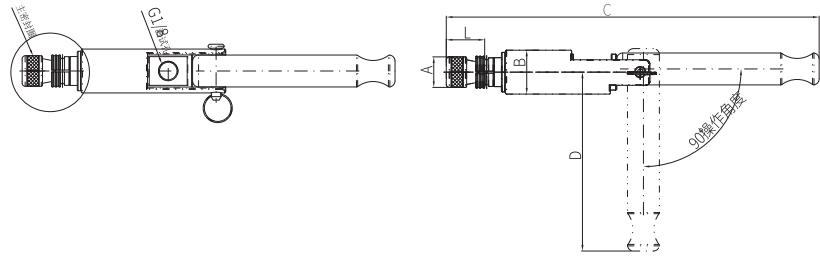
产品型号	密封尺寸 (mm)±0.25	最高压力	流量通径	尺寸L	主体材料	密封圈材质	密封圈型号
G35-1XXX	14-25	70Bar *	4mm	15	铝合金	丁腈橡胶	SG35-1XXX
G35-2XXX	25-35	50Bar *	4mm	25			SG35-2XXX
G35-3XXX	35-60	20Bar *	7mm	25			SG35-3XXX

注：*最高压力和管件的材质及结构强度有关，最大压力可达70Bar。

G35C 内胀式低压连接器

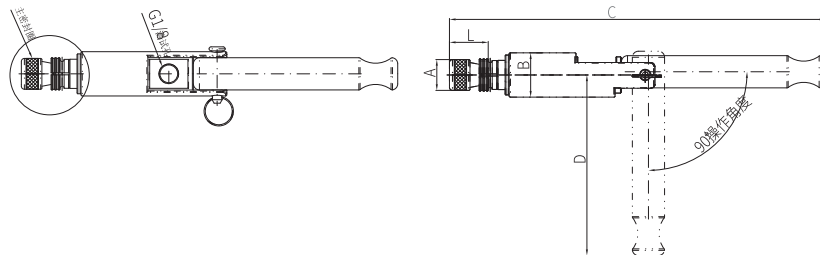
一站式连接方案

快速更换 | 宽范围 | 内胀式 | 体积小 | 密封材质多样 |



高分子爪牙无损型号

产品型号	密封范围	最高压力	流量通径	尺寸B	尺寸C	尺寸D	插入深度L	主体材料	密封圈材质	密封圈型号
G35C-0100P	9.5-10.5	7Bar	2.8mm	22	177	90	18	铝合金	氯丁橡胶	SG35C-0100P
G35C-0110P	10.5-11.5									SG35C-0110P
G35C-0120P	11.5-12.5									SG35C-0120P
G35C-0130P	12.5-13.5									SG35C-0130P
G35C-0140P	13.5-14.5									SG35C-0140P
G35C-1150P	14.5-15.5									SG35C-1150P
G35C-1160P	15.5-16.5	4mm	182	19	SG35C-1160P					
G35C-1170P	16.5-17.5				SG35C-1170P					
G35C-1180P	17.5-18.5				SG35C-1180P					
G35C-1190P	18.5-19.5				SG35C-1190P					
G35C-1200P	19.5-20.5				SG35C-1200P					



金属爪牙无损型号

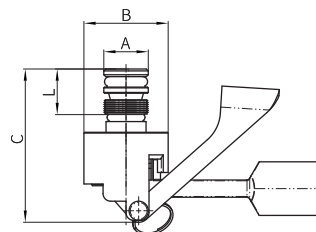
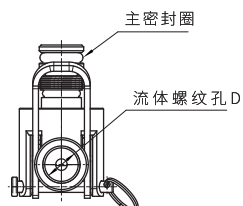
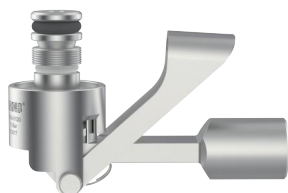
产品型号	密封范围	最高压力	流量通径	尺寸B	尺寸C	尺寸D	插入深度L	主体材料	密封圈材质	密封圈型号
G35C-0100P2	9.5-10.5	10Bar	2.8mm	22	177	90	18	铝合金	氯丁橡胶	SG35C-0100P2
G35C-0110P2	10.5-11.5									SG35C-0110P2
G35C-0120P2	11.5-12.5									SG35C-0120P2
G35C-0130P2	12.5-13.5									SG35C-0130P2
G35C-0140P2	13.5-14.5									SG35C-0140P2
G35C-1150P2	14.5-15.5									SG35C-1150P2
G35C-1160P2	15.5-16.5	4mm	187	19	SG35C-1160P2					
G35C-1170P2	16.5-17.5				SG35C-1170P2					
G35C-1180P2	17.5-18.5				SG35C-1180P2					
G35C-1190P2	18.5-19.5				SG35C-1190P2					
G35C-1200P2	19.5-20.5				SG35C-1200P2					

GripSeal提供更多非标尺寸密封方案，如有需要，请随时联系我们！

G35N 迷你内胀式快速连接器

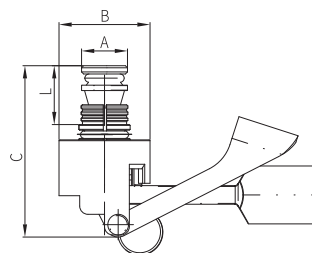
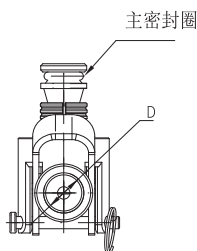
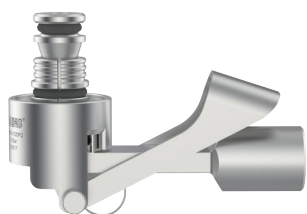
一站式连接方案

10Bar内测试 | O型密封圈 | 工程塑料锁紧 | 型号齐全 | 操作快捷 | 密封材料多样 |



金属爪牙标准型号

产品型号	密封尺寸	最高压力	流量通径	尺寸B	尺寸C	流体螺纹孔D	插入深度L	主体材料	密封圈材质	密封圈型号
G35N-0100	10.0	10Bar	3mm	22	40	G1/8	12	不锈钢	丁腈橡胶	SG35-0100
G35N-0110	11.0									SG35-0110
G35N-0120	12.0									SG35-0120
G35N-0130	13.0									SG35-0130
G35N-0140	14.0									SG35-0140
G35N-1150	15.0						14.5			SG35-1150
G35N-1160	16.0									SG35-1160
G35N-1170	17.0									SG35-1170
G35N-1180	18.0									SG35-1180
G35N-1190	19.0									SG35-1190



金属爪牙无损型号

产品型号	密封尺寸	最高压力	流量通径	尺寸B	尺寸C	流体螺纹孔D	插入深度L	主体材料	密封圈材质	密封圈型号
G35N-0100P2	10.0	7 Bar	3mm	22	40	G1/8	12	不锈钢	丁腈橡胶	SG35N-0100P2
G35N-0110P2	11.0									SG35N-0110P2
G35N-0120P2	12.0									SG35N-0120P2
G35N-0130P2	13.0									SG35N-0130P2
G35N-0140P2	14.0									SG35N-0140P2
G35N-1150P2	15.0						14.5			SG35N-1150P2
G35N-1160P2	16.0									SG35N-1160P2
G35N-1170P2	17.0									SG35N-1170P2
G35N-1180P2	18.0									SG35N-1180P2
G35N-1190P2	19.0									SG35N-1190P2