

# G65 直通式内螺纹连接器

一站式连接方案

直通 | 滑套式 | 内螺纹 | 内置阀 | 大流量 | 锁紧 |

G65是一款针对内螺纹孔连接而设计的接头，接头的内部通径大，流量高，最大承压可做到400公斤。内置截止溢流阀，防止测试管内介质的流出，广泛应用于各种气体，液体介质的充注场景。



## 直通式内螺纹快速连接器

- \* 安全防脱，连接稳固
- \* 大流量口径，不影响测试
- \* 承压极限高，可做400公斤测试
- \* 具有自封特性，防止测试介质溢流

## G65 系列快速连接器的特性

### 1, 防松卡扣

在接头锁紧后，扭动接头外壳，即可将接头锁紧，起到防松脱的作用

### 2, 内置溢流截止阀

接头内部配有溢流截止阀，接头在没有与螺纹孔连接时，阀为关闭状态，防止测试介质的溢流

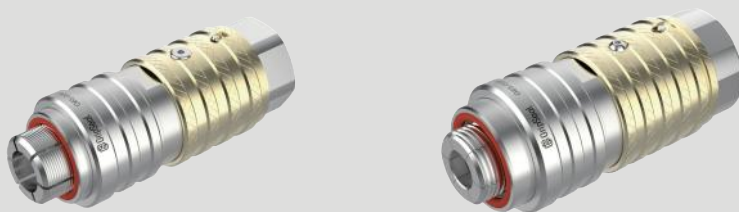
### 3, 承压高达400公斤

接头组件采用高性能不锈钢，保持耐高压特点的同时，还具有防锈，防腐蚀的特点

### 4, 直通式设计

采用贯通式流量通道设计，极大的减少了测试压力和流量的损失（仅限于不带截止阀的版本）

部分型号展示

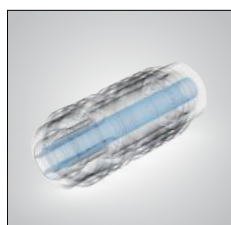


# G65 直通式内螺纹连接器

一站式连接方案

直通 | 滑套式 | 内螺纹 | 内置阀 | 大流量 | 锁紧 |

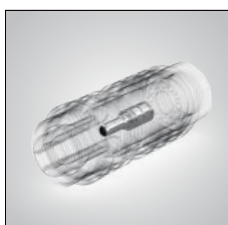
## G65 快速连接器的优点与特点



直通式设计：  
贯通式流量通道，流  
量大



防松卡扣：  
防止测试松脱，增强  
测试安全性



内置截止阀：  
未连接状态下，截止  
阀关闭，防止测试介  
质溢流




标准密封圈：  
端面密封圈为标准O  
圈，拆装方便，容易  
维护



螺纹卡爪：  
高性能不锈钢，特  
殊热处理，最高承  
压高达400公斤

## G65 快速连接器规格与参数



防松脱旋钮

操作滑套

高性能螺纹卡爪

G螺纹流体孔

防滑滚花

端面密封圈

大流量出口

最大操作压力	从真空到400 Bar
密封范围	参见选型表
最上凸起宽度	4-8mm
流量接口	参见选型表
主体材料	316 不锈钢
主密封圈	氯丁橡胶，丁腈橡胶
内部密封圈	丁腈橡胶
操作温度	-20℃至120℃

G65系列连接器高流量，高压，防溢流的应用特点，使得G65系列成为了液体压力测试，运行测试，流量测试等领域最佳连接方案。

### G65 操作演示



1. 将连接器前端螺纹爪对准需要连接的螺纹孔



2. 推动连接器尾部，即可形成密封

# G65 直通式内螺纹连接器

一站式连接方案

直通 | 滑套式 | 内螺纹 | 内置阀 | 大流量 | 锁紧 |

## 应用案例



压力变送器



高压力测试

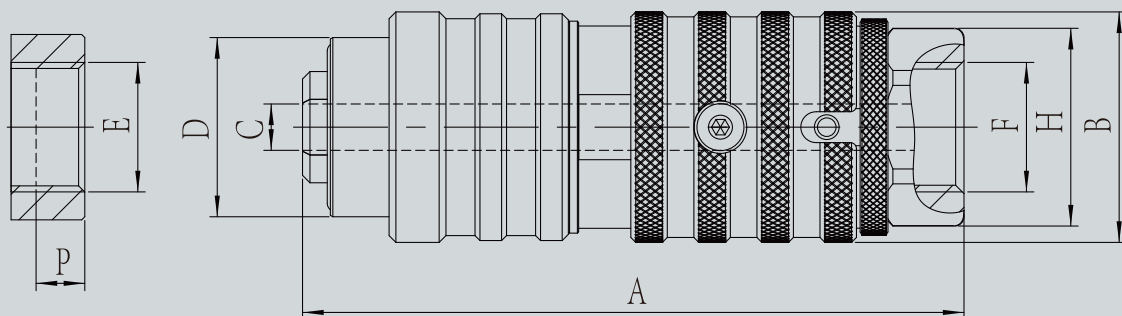


液压连接

# G65 直通式内螺纹连接器

一站式连接方案

直通 | 滑套式 | 内螺纹 | 内置阀 | 大流量 | 锁紧 |



主体编号	A(mm)	B(mm)	C(mm)	D(mm)	F(mm)	P(mm)	SH(mm)
2	71	25	5	20	G1/4"	6.5	20
3	85	32	6	25	G3/8"	6.5	21
4	107	37	7.5	29	G1/2"	10	29
6	113	43	12	36	G3/4"	12	35
8	126	54	15	44	G1"	15	45

G65管螺纹规格表

产品型号	内螺纹尺寸E	主体编号	插入深度 (mm)	尾端螺纹孔	流通直径 (mm)	最大承压	主体材料	密封圈材质	密封圈型号
G65V-G02 (带阀) G65-G02	G1/4"	2	6.5	G1/4"	5	400Bar	316 不锈钢	丁腈橡胶	SG6502
G65V-G03 (带阀) G65-G03	G3/8"	3	6.5	G3/8"	6				SG6503
G65V-G04 (带阀) G65-G04	G1/2"	4	10	G1/2"	7.5				SG6504
G65V-G06 (带阀) G65-G06	G3/4"	6	12	G3/4"	12				SG6506
G65V-G08 (带阀) G65-G08	G1"	8	15	G1"	15				SG6508

G65锥管螺纹规格表

产品型号	内螺纹尺寸E	主体编号	插入深度 (mm)	尾端螺纹孔	流通直径 (mm)	最大承压	主体材料	密封圈材质	密封圈型号
G65V-R02 (带阀) G65-R02	RC1/4"	2	6.5	G1/4"	5	400Bar	316 不锈钢	丁腈橡胶	SG6502
G65V-R03 (带阀) G65-R03	RC3/8"	3	6.5	G3/8"	6				SG6503
G65V-R04 (带阀) G65-R04	RC1/2"	4	10	G1/2"	7.5				SG6504
G65V-R06 (带阀) G65-R06	RC3/4"	6	12	G3/4"	12				SG6506
G65V-R08 (带阀) G65-R08	RC1"	8	15	G1"	15				SG6508



# G65 直通式内螺纹连接器

一站式连接方案

直通 | 滑套式 | 内螺纹 | 内置阀 | 大流量 | 锁紧 |

G65公制螺纹规格表

产品型号	内螺纹尺寸E	主体编号	插入深度 (mm)	尾端螺纹孔	流通直径 (mm)	最大承压	主体材料	密封圈材质	密封圈型号
G65V-M14E (带阀)	M14x1.5	2	6.5	G1/4"	5	400Bar	316 不锈钢	丁腈橡胶	SG65M14
G65-M14E									
G65V-M16E (带阀)	M16x1.5	3	6.5	G3/8"	6				SG65M16
G65-M16E									
G65V-M18E (带阀)	M18x1.5								SG65M18
G65-M18E									
G65V-M20E (带阀)	M20x1.5	4	10	G1/2"	7.5				SG65M20
G65-M20E									
G65V-M22E (带阀)	M22x1.5								SG65M22
G65-M22E									
G65V-M24E (带阀)	M24x1.5	6	12	G3/4"	12				SG65M24
G65-M24E									
G65V-M27E (带阀)	M27x1.5					SG65M27			
G65-M27E									
G65V-M30E (带阀)	M30x1.5	8	15	G1"	15	SG65M30			
G65-M30E									
G65V-M33E (带阀)	M33x1.5					SG65M33			
G65-M33E									

所有的GripSeal连接器在设计之初，就已经将安全设计融入其中。然而连接器的使用者有责任去设计自己的安全防护措施，以避免因尺寸不当或其它原因导致的财产损失。诸如安全链，防护网，防护笼或专用夹具都是很不错的防护措施。GripSeal 公司也可以提供或协助客户找出潜在的安全威胁。

GripSeal提供更多非标尺寸密封方案，如有需要，请随时联系我们！