

# G85 外螺纹快速连接器

一站式连接方案

瞬时 | 便捷 | 标准 | 优质 |

G85 系列连接器是一款外螺纹连接器，广泛适用于封堵和连接各种外螺纹接口，如热水器，仪器仪表等。驱动方式多样，适用于各种手动，气动场合。

## 外螺纹连接方案



- \* 端面密封圈，易于更换
- \* 压杆式操作，减轻操作强度
- \* 驱动方式多样化，适用不同场景
- \* 不锈钢材质，坚固可靠

## G85 系列快速连接器的特性

### 1, 驱动模块化

提供气动，按钮阀，压杆三种操作方式，满足各种应用场合要求

### 2, 端面圈密封

简单可靠，易于更换，维护成本低，材料可选，适应于不同流体的应用

### 3, 316 不锈钢结构

力学性能优秀，坚固，耐磨，能极大延长接头的使用寿命

### 4, 最大承压 350 Bar

满足各种高压测试应用，如压力传感器，液压阀等

### 5, 流量大

内部流通孔径大，能大大减少流量的损失

部分型号展示



# G85 外螺纹快速连接器

一站式连接方案

瞬时 | 便捷 | 标准 | 优质 |

## G85 快速连接器的优点与特点



螺爪收缩式锁紧，对螺牙损伤小，连接效率高



316 不锈钢主体，力学性能优秀，承压极限高



多种驱动方式，满足多样操作要求



内部流量通径大，对运行测试影响小



端面密封圈，更换简单，易于维护

## G85 快速连接器的规格与参数



最大操作压力	从真空到350 Bar
密封范围	请参见相关选型表
外螺纹高度	请参见相关选型表
流量接口	G1/8,G1/4,G3/8
主体材料	316 不锈钢
主密封圈	丁腈橡胶
内部密封圈	丁腈橡胶
操作温度	-20℃至120℃

### G85 操作演示



第一步：压下手柄



第二步：将测试管件插入连接器



第二步：松开手柄，完成连接

# G85 外螺纹快速连接器

一站式连接方案

瞬时 | 便捷 | 标准 | 优质 |

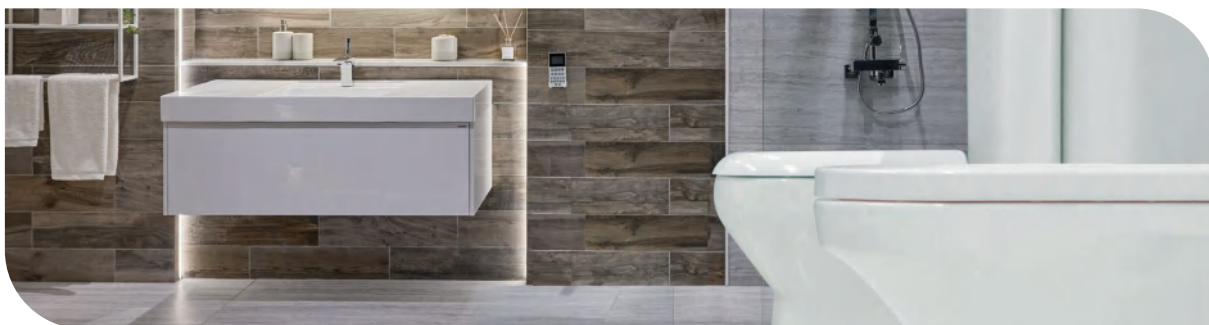
## 应用案例



燃气灶



壁挂式热水器

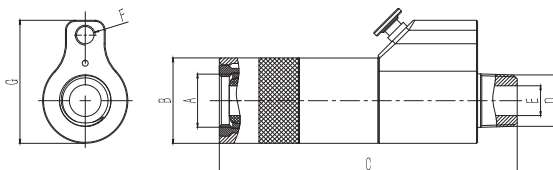


洗手间座便器

# G85 外螺纹快速连接器

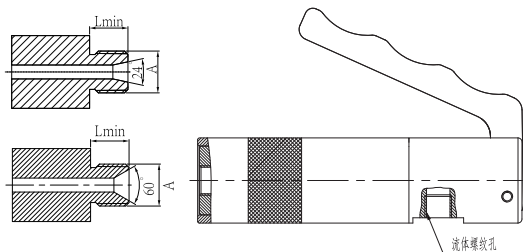
一站式连接方案

瞬时 | 便捷 | 标准 | 优质 |



热水器专用型号规格表

产品型号	主体编号	尺寸A	尺寸B	尺寸C	尺寸D	尺寸E	尺寸F	尺寸G	最大承压	主体材料	密封圈材质	密封圈型号
G85V-085	85V1	G(R)1/2	38	150	R1/2外螺纹直出	12	G1/8	55	20 Bar	不锈钢+铝合金	氯丁橡胶	SG85085
G85V-085HF	85HFV1	G(R)1/2	38	135	G3/8内螺纹侧出	12	G1/8	38				
G85L-085	85L1	G(R)1/2	38	125	G3/8内螺纹侧出	12	//	38				
G85V-125	85V2	G(R)3/4	43	150	R3/4外螺纹直出	15	G1/8	62				SG85125
G85V-125HF	85HFV2	G(R)3/4	43	140	G1/2内螺纹侧出	15	G1/8	43				
G85L-125	85L1	G(R)1/2	43	125	G1/2内螺纹侧出	15	//	43				



外螺纹(内锥面外螺纹)

产品型号	尺寸A	主体编号	外螺纹高度L	流体螺纹孔	最大承压	主体材料	密封圈材质	密封圈型号
G85L-M12E-A601	M12 X 1.5	1	9	G1/8	350 Bar	316不锈钢	丁腈橡胶	SG85M12A601
G85L-M14E-A601	M14 X 1.5							SG85M14A601
G85L-M16E-A601	M16 X 1.5							SG85M162A601
G85L-G02-A601	G1/4							SG85G02A601
G85L-G03-A601	G3/8							SG85G03A601
G85L-M12E-A241	M12x1.5							SG85M12A241
G85L-M14E-A241	M14x1.5							SG85M14A241
G85L-M16E-A241	M16x1.5							SG85M16A241
G85L-M10E-A901	M10x1.5							SG85M10A901
G85L-M12E-A901	M12x1.5							SG85M12A901
G85L-M14E-A901	M14x1.5							SG85M14A901

G85公制M螺纹规格表

产品型号	外螺纹尺寸A	主体编号	外螺纹高度L	流体螺纹孔	最大承压	主体材料	密封圈材质	密封圈型号		
G85L-M10C	M10 x 1.0	1	8	G 1/8	200 Bar	316不锈钢	丁腈橡胶	SG85M10		
G85L-M10D	M10 x 1.25	1								
G85L-M10E	M10 x 1.5	1								
G85L-M12C	M12 x 1.0	1	8					SG85M12		
G85L-M12D	M12 x 1.25	1								
G85L-M12E	M12 x 1.50	1								
G85L-M14E	M14x1.5	1							SG85M14	
G85L-M16E	M16x1.5	1							10	SG85M16
G85L-M18E	M18x1.5	2							12	SG85M18
G85L-M20E	M20x1.5	2	12	G 1/4					SG85M20	

\*G85外螺纹连接器，需要确认螺纹端面信息，来优化密封设计。



# G85 外螺纹快速连接器

一站式连接方案

瞬时 | 便捷 | 标准 | 优质 |

G85仪器仪表型号规格表

产品型号	外螺纹尺寸A	主体编号	外螺纹高度L	流体螺纹孔	最大承压	主体材料	密封圈材质	密封圈型号
G85C-G01	G1/8	1	9	G 1/8	350 Bar	316不锈钢	丁腈橡胶	SG85C01
G85C-G02	G1/4	1						SG85C02
G85C-G04	G1/2	2						SG85C04
G85C-M10C	M10x1.0	1						SG85CM10
G85C-M14E	M14x1.5	1						SG85CM14
G85C-M20E	M20x1.5	2						SG85CM20

G85管螺纹规格表

产品型号	外螺纹尺寸A	主体编号	外螺纹高度L	流体螺纹孔	最大承压	主体材料	密封圈材质	密封圈型号
G85L-G01	G1/8"	1	8	G 1/8	200 Bar	316不锈钢	丁腈橡胶	SG8501
G85L-G02	G1/4"	1						SG8502
G85L-G03	G3/8"	2						SG8503
G85L-G04	G1/2"	2	10	G 1/4				SG8504

G85锥管螺纹规格表

产品型号	外螺纹尺寸A	主体编号	外螺纹高度L	流体螺纹孔	最大承压	主体材料	密封圈材质	密封圈型号
G85L-R01	G1/8"(BSPT)	1	8	G 1/8	200 Bar	316不锈钢	丁腈橡胶	SG8501
G85L-R02	G1/4"(BSPT)	1						SG8502
G85L-R03	G3/8"(BSPT)	2						SG8503
G85L-R04	G1/2"(BSPT)	2	10	G 1/4				SG8504

G85美标锥管螺纹--NPT规格表

产品型号	外螺纹尺寸A	主体编号	外螺纹高度L	流体螺纹孔	最大承压	主体材料	密封圈材质	密封圈型号
G85L-N01	NPTG1/8"	1	8	G 1/8	200 Bar	316不锈钢	丁腈橡胶	SG8501
G85L-N02	NPTG1/4"	1						SG8502
G85L-N03	NPTG3/8"	2						SG8503
G85L-N04	NPTG1/2"	2	10	G 1/4				SG8504

G85美标螺纹SAE--45度规格表

产品型号	外螺纹尺寸A	主体编号	外螺纹高度L	流体螺纹孔	最大承压	主体材料	密封圈材质	密封圈型号
G85L-U02	UNF5/16-24	1	12	G 1/8	200 Bar	316不锈钢	丁腈橡胶	SG85UN02
G85L-U03	UNF 3/8-24	1						SG85UN03
G85L-U04	UNF7/16-20	1						SG85UN04
G85L-U05	UNF 1/2-20	1	15	G 1/4				SG85UN05
G85L-U06	UNF9/16-18	1						SG85UN06
G85L-U08	UNF3/4-16	2						SG85UN08
G85L-U10	UNF 7/8-14	2	21		SG85UN10			