

# G90 压杆式连接器

一站式连接方案

压杆操作 | 无损连接 | 定制化设计 | 最高1MPa | 铝合金材质 | 密封等级高 |

G90系列连接器是一款压杆式手动连接器，主体采用铝合金材质，在保证连接器强度的同时减轻了操作强度，内部采用特殊结构设计，不会对客户产品表面造成损伤，保证客户外观的完整性，广泛应用于发动机燃油轨道，新能源冷却水口。



## 压杆式无损连接器

- \* 压杆操作，省时省力
- \* 无密封圈，没有耗材
- \* 铝合金材质，轻便坚固
- \* 泄漏点少，密封等级高

## G90 系列快速连接器的特性

- 1, 压杆驱动**  
利用杠杆原理，减少操作力度，降低操作负荷
- 2, 无密封圈**  
利用燃油接口母头内部密封圈形成密封，没有维护耗材，维护0成本
- 3, 密封等级高**  
接头密封通道内，只有一处密封点，轻松通过氦检测试
- 4, 进气口360度旋转（可选）**  
进气端口自由旋转，免去气管缠绕烦恼

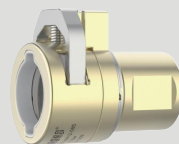
部分型号展示



G90L系列



G90R系列



G90SP系列




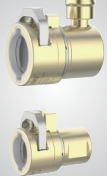
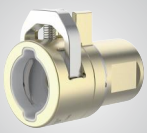


G90SPR系列

# G90 压杆式连接器

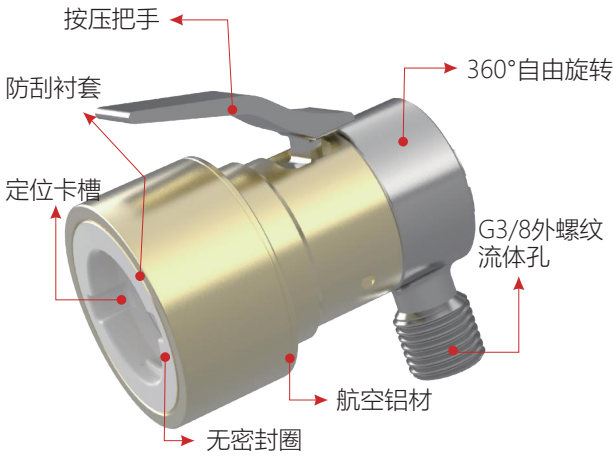
一站式连接方案

压杆操作 | 无损连接 | 定制化设计 | 最高1MPa | 铝合金材质 | 密封等级高 |

## G90 快速连接器的优点与特点

				
<p>两种操作方式： 手柄操作或是按钮操作</p>	<p>可选朝向： 直通与侧面进气口可选，根据现场环境灵活配置</p>	<p>无损连接： 采用PEEK镶块设计，以及高分子活塞嵌套，对铝合金或是塑料VDA结构连接无损伤</p>	<p>迷你主体： 迷你化主体适合位置干涉的场景，具有广泛的适应性</p>	<p>转接头功能： G90SP/G90SPR提供各种直通或是侧出转接为其他形式的管接头，包括凸缘管、J2044甚至螺纹接头等</p>

## G90 快速连接器的规格与参数



最大操作压力	从真空到10 Bar
密封范围	10mm~56mm
流量接口	G1/8, G1/4, G3/8, G1/2
主体材料	铝合金, 不锈钢, 尼龙
主密封圈	丁腈橡胶
内部密封圈	丁腈橡胶
操作温度	-20°C至120°C

## G90 操作演示



1. 将快速接头对准母头
2. 插入形成密封
3. 按住侧面把手即可轻松拔出

# G90 压杆式连接器

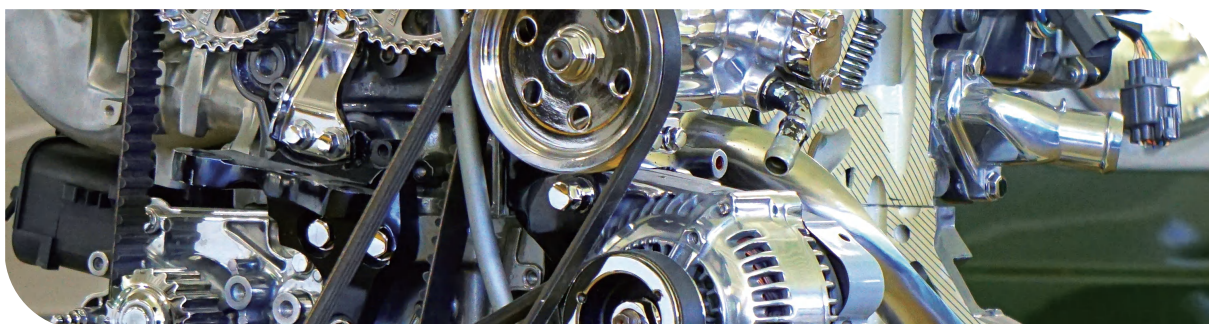
一站式连接方案

压杆操作 | 无损连接 | 定制化设计 | 最高1MPa | 铝合金材质 | 密封等级高 |

## 应用案例



新能源电控冷却系统



发动机冷却系统

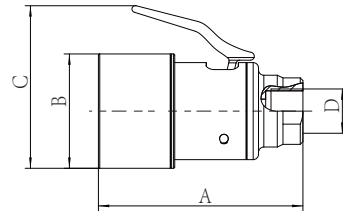
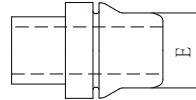


发动机燃油系统

# G90 压杆式连接器

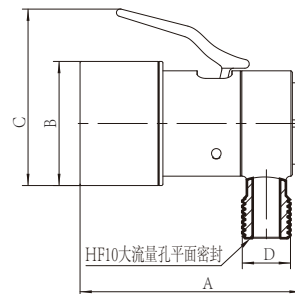
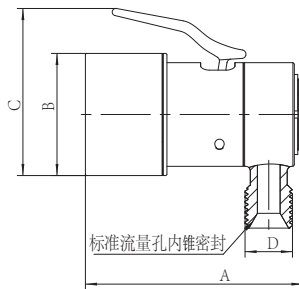
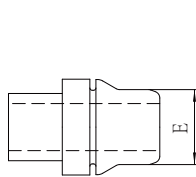
一站式连接方案

压杆操作 | 无损连接 | 定制化设计 | 最高1MPa | 铝合金材质 | 密封等级高 |



## G90L快速连接器（直通）——VDA标准管口公头

产品型号	尺寸A	主体编号	尺寸B	尺寸C	尺寸D	接头尺寸E	最大承压	主体材料	密封圈材料	密封圈型号
G90L-NW06	75	90NW1	37	58	G3/8"	10.4	10Bar	铝合金	丁腈橡胶	SG90L-NW06
G90L-NW08	75	90NW1	37	58		12.4				SG90L-NW08
G90L-NW12	77	90NW2	43	61		16.3				SG90L-NW12
G90L-NW16	79	90NW3	49	64		22.3				SG90L-NW16
G90L-NW18	81	90NW4	53	66		23.8				SG90L-NW18
G90L-NW20	81	90NW4	53	66		26.3				SG90L-NW20
G90L快速连接器（无损直通）----VDA标准管公头										
G90LP-NW12	77	90NW2	43	61	G3/8"	16.3	10Bar	铝合金	丁腈橡胶	SG90L-NW12
G90LP-NW16	79	90NW3	49	64		22.3				SG90L-NW16



## G90R快速连接器（L型）——VDA标准管口公头

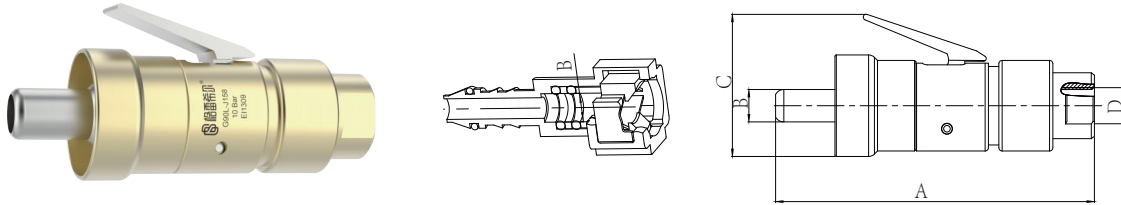
产品型号	尺寸A	主体编号	尺寸B	尺寸C	尺寸D	接头尺寸E	最大承压	主体材料	密封圈材料	密封圈型号
G90R-NW12	77	90NW2	43	61	G3/8"	16.3	10Bar	铝合金	丁腈橡胶	SG90R-NW12
G90R-NW16	79	90NW3	49	64		22.3				SG90R-NW16
G90R-NW12HF10	77	90NW2	43	61		16.3				SG90R-NW12
G90R-NW16HF10	79	90NW3	49	64		22.3				SG90R-NW16

GripSeal提供更多非标尺寸密封方案，如有需要，请随时联系我们！

# G90 压杆式连接器

一站式连接方案

压杆操作 | 无损连接 | 定制化设计 | 最高1MPa | 铝合金材质 | 密封等级高 |



## G90L快速连接器——J2044标准母头

产品型号	尺寸A	主体编号	尺寸B	尺寸C	流体螺纹孔D	母头尺寸B	最大承压	主体材料	密封圈型号
G90L-J063	116	90J1	Φ6.3	52	G1/4"	6.3	10Bar	铝合金	SG90L-J063
G90L-J079	116	90J1	Φ7.9	52	G1/4"	7.9			SG90L-J079
G90L-J095	116	90J1	Φ9.5	52	G1/4"	9.5			SG90L-J095
G90L-J099	116	90J1	Φ9.9	52	G1/4"	9.9			SG90L-J099
G90L-J110	116	90J1	Φ11.0	52	G1/4"	11.0			SG90L-J110
G90L-J118	116	90J1	Φ11.8	52	G1/4"	11.8			SG90L-J118
G90L-J126	116	90J2	Φ12.6	55	G3/8"	12.6			SG90L-J126
G90L-J158	116	90J2	Φ15.8	55	G3/8"	15.8			SG90L-J158
G90L-J189	116	90J2	Φ18.9	55	G3/8"	18.9			SG90L-J189

G90系列具有广泛的定制特性，包括J2044/VDA以及各种特定功能的定制，下面是一些我们做过的案例供参考

