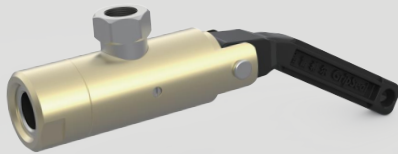


G20A 低压外包式连接器

一站式连接方案

低压使用 | 外包式 | 不损伤表面 | 把手操作 | 密封范围广 |

G20A 系列低压外包式连接器，适用于测试气压 3Bar 以下的管件密封，采用密封圈膨胀的方式对连接管件形成径向密封面，密封效果好，对测试件外观不会造成任何损伤。尾端把手式操作，操作简单，自适应调节弹簧，延长密封圈的使用寿命。



低压外包式连接器

- * 外包式连接，流量大
- * 把手驱动，降低操作强度
- * 铝合金主体，轻便，可靠
- * 自适应调节弹簧

G20A 系列快速连接器的特性

1, 外径密封

密封圈膨胀对测试管件外径形成径向密封，密封面大，密封性可靠，稳定

2, 自调节弹簧

自调节弹簧可以根据不同的管径，自动调节密封圈压缩量。在保证密封圈寿命的同时，使连接器适用于不同的管件

3, 对外观无损坏

橡胶圈接触密封面，没有硬物接触，保护测试管件外观的完整性

4, 维护简单

无须工具即可进行拆卸，方便后期进行维护

5, 把手式操作

开模注塑、轻便、耐磨、降低操作强度，对作业人员友好

G20 系列主体展示

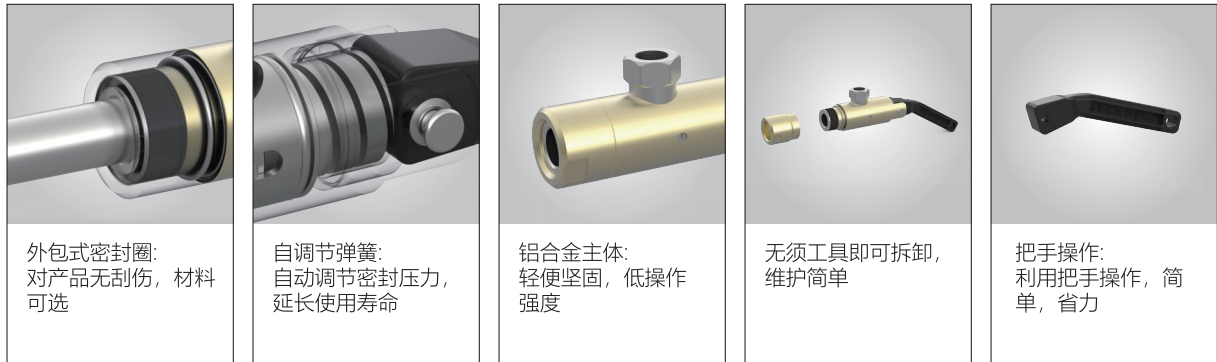


G20A 低压外包式连接器

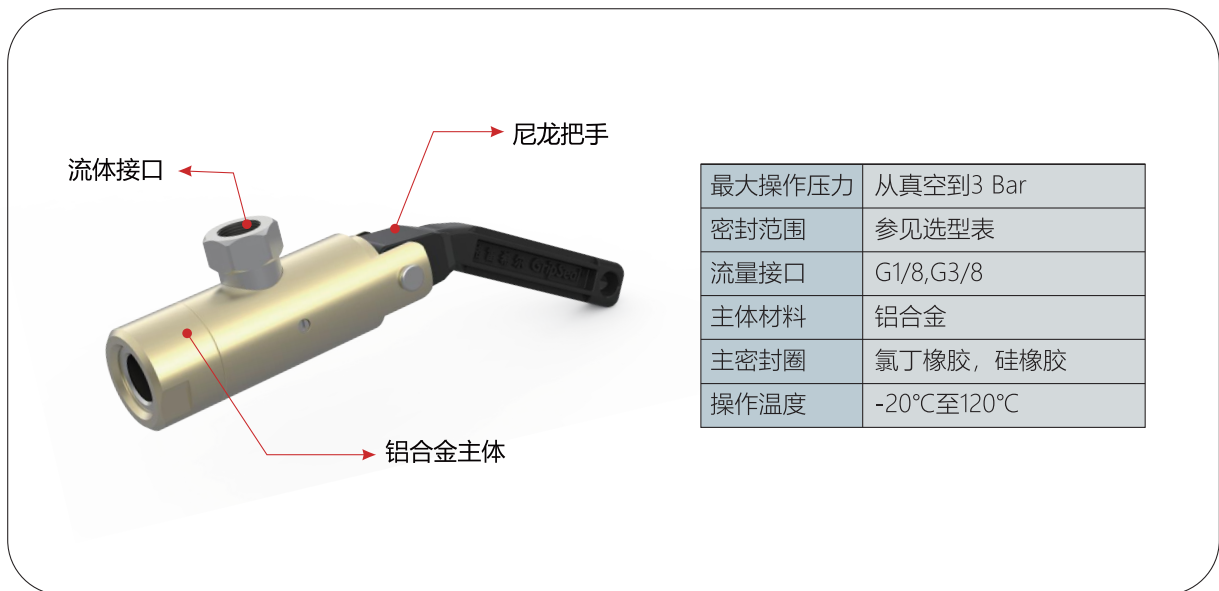
一站式连接方案

低压使用 | 外包式 | 不损伤表面 | 把手操作 | 密封范围广 |

G20A 快速连接器优点与特点



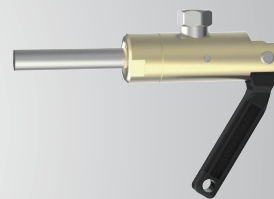
G20A 快速连接器的规格与参数



G20A 操作演示



1. 将接头前端套入需要密封的管件



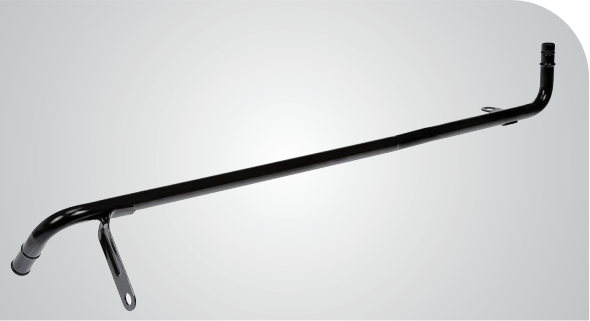
2. 折动把手，形成密封

G20A 低压外包式连接器

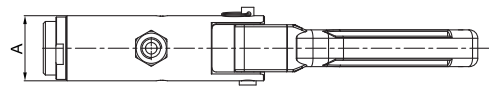
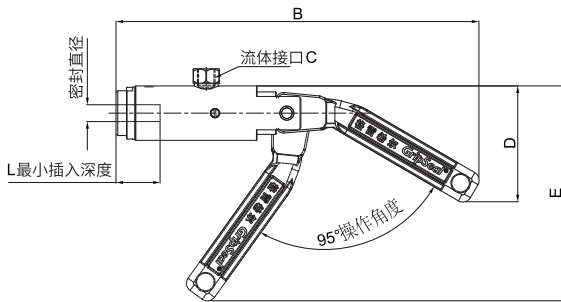
一站式连接方案

低压使用 | 外包式 | 不损伤表面 | 把手操作 | 密封范围广 |

应用案例



发动机冷却水管



| 产品型号 | 密封直径 | 尺寸A | 尺寸B | 尺寸C | 尺寸D | 尺寸E | 插入深度L | 主密封圈包** |
|------------|-------------|------|-------|------|------|-------|-------|-------------|
| G20A-0007D | 0.8 - 1.3 | 29.7 | 206.9 | G1/8 | 65.7 | 124.4 | 15.4 | SG20A-0007D |
| G20A-0013D | 1.3 - 2.0 | | | | | | | SG20A-0013D |
| G20A-0020D | 2.0 - 3.3 | | | | | | | SG20A-0020D |
| G20A-0025 | 2.5 - 4.5 | | | | | | | SG20A-0025 |
| G20A-0045 | 4.5 - 6.5 | | | | | | | SG20A-0045 |
| G20A-0065 | 6.5 - 8.5 | | | | | | | SG20A-0065 |
| G20A-0075 | 7.5 - 9.5 | | | | | | | SG20A-0075 |
| G20A-0085 | 8.5 - 10.5 | | | | | | | SG20A-0085 |
| G20A-0095 | 9.5 - 11.5 | | | | | | | SG20A-0095 |
| G20A-0105 | 10.5 - 13.0 | | | | | | | SG20A-0105 |
| G20A-1110 | 11.0 - 13.0 | 37.5 | 214.3 | G3/8 | 72.2 | 128.3 | 15.6 | SG20A-1110 |
| G20A-1130 | 13.0 - 15.0 | | | | | | | SG20A-1130 |
| G20A-1150 | 15.0 - 17.0 | | | | | | | SG20A-1150 |
| G20A-1160 | 16.0 - 18.0 | | | | | | | SG20A-1160 |
| G20A-1170 | 17.0 - 19.0 | | | | | | | SG20A-1170 |
| G20A-1180 | 18.0 - 20.0 | | | | | | | SG20A-1180 |
| G20A-1190 | 19.0 - 21.0 | | | | | | | SG20A-1190 |
| G20A-1210 | 21.0 - 23.0 | | | | | | | SG20A-1210 |